



HC KP | KLIMAATPLAFONDS

SPECIALIST IN KLIMAATTECHNIEK



HC KP | KLIMAATPLAFONDS

Niets uit deze uitgave mag worden verveelvoudigd en/of openbaar gemaakt door middel van druk, kopie, scan, film of op welke andere wijze ook, zonder voorafgaande schriftelijke toestemming van HC KP B.V.

©HC KP B.V. te Waalwijk | versie 4.0 - december 2023

www.hckp.nl

INHOUDSOPGAVE

OVER HC KP	5
INTRODUCTIE	6
ONDERDEEL SWEGON NEDERLAND	8
OPTIMAAL BINNENKLIMAAT	10
ONTZORGEN HOE DOEN WIJ DAT?	11
ZEKERHEID VOORAF	12
EIGEN PRODUCTIE	13
KWALITEIT & CERTIFICERINGEN	14
VEILIGHEID & GEZONDHEID	15
OVER KLIMAATPLAFONDS	17
WAT IS EEN KLIMAATPLAFOND?	18
WAAROM EEN KLIMAATPLAFOND?	19
SOORTEN KLIMAATPLAFONDS	20
ESTHETISCHE KEUZES	34
KLIMAATSYSTEMEN	42
AKOESTIEK	43
MAATWERK	45
ALLES IS MOGELIJK	46
GEZONDE GEBOUWEN	55
GEZONDE KANTOREN	56
GEZONDE SCHOLEN	59
GEZONDE ZIEKENHUIZEN	60
BRONVERMELDINGEN	62
CONTACTGEGEVENS	63



RABOBANK HOLLANDE IJSSEL | GOUDA | KLIMAATPLAFONDS MET UNIEKE LICHTWERINGSKOOFF EN INVISIBLE ROOSTERS





SPECIALIST IN KLIMAATTECHNIEK

OVER HC KP

HC KP | KLIMAATPLAFONDS

INTRODUCTIE

Uitgegroeid tot toonaangevend bedrijf in Nederland, biedt HC KP het breedste aanbod aan klimaatplafond totaaloplossingen, afgestemd op de wensen van de opdrachtgever.

Als klimaatspecialist is HC KP dé partner voor het realiseren en onderhouden van een optimaal binnenklimaat. De diverse typen klimaatplafondsysteem zijn van een hoogwaardige kwaliteit waarbij systeem, vorm, afmeting, kleur en perforatie eindeloos kunnen worden gecombineerd.

De klimaatplafondsysteem kunnen worden gecombineerd met inbouwcomponenten waaronder roosters en verlichting, hetgeen resulteert in de levering van integrale totaaloplossingen.

In de bedrijfsvoering hanteert HC KP twee basisprincipes: de realisatie van een optimaal binnenklimaat en daarnaast de ontzorging van de klant; uitgangspunten waarbij borging van kwaliteit te allen tijde centraal staat.

WWW.HCKP.NL





BAS TRUCKS | VEGHEL

KLIMAATPLAFONDS INCLUSIEF VERSCHILLENDE ROOSTEROPLOSSINGEN
VAN BARCOL-AIR

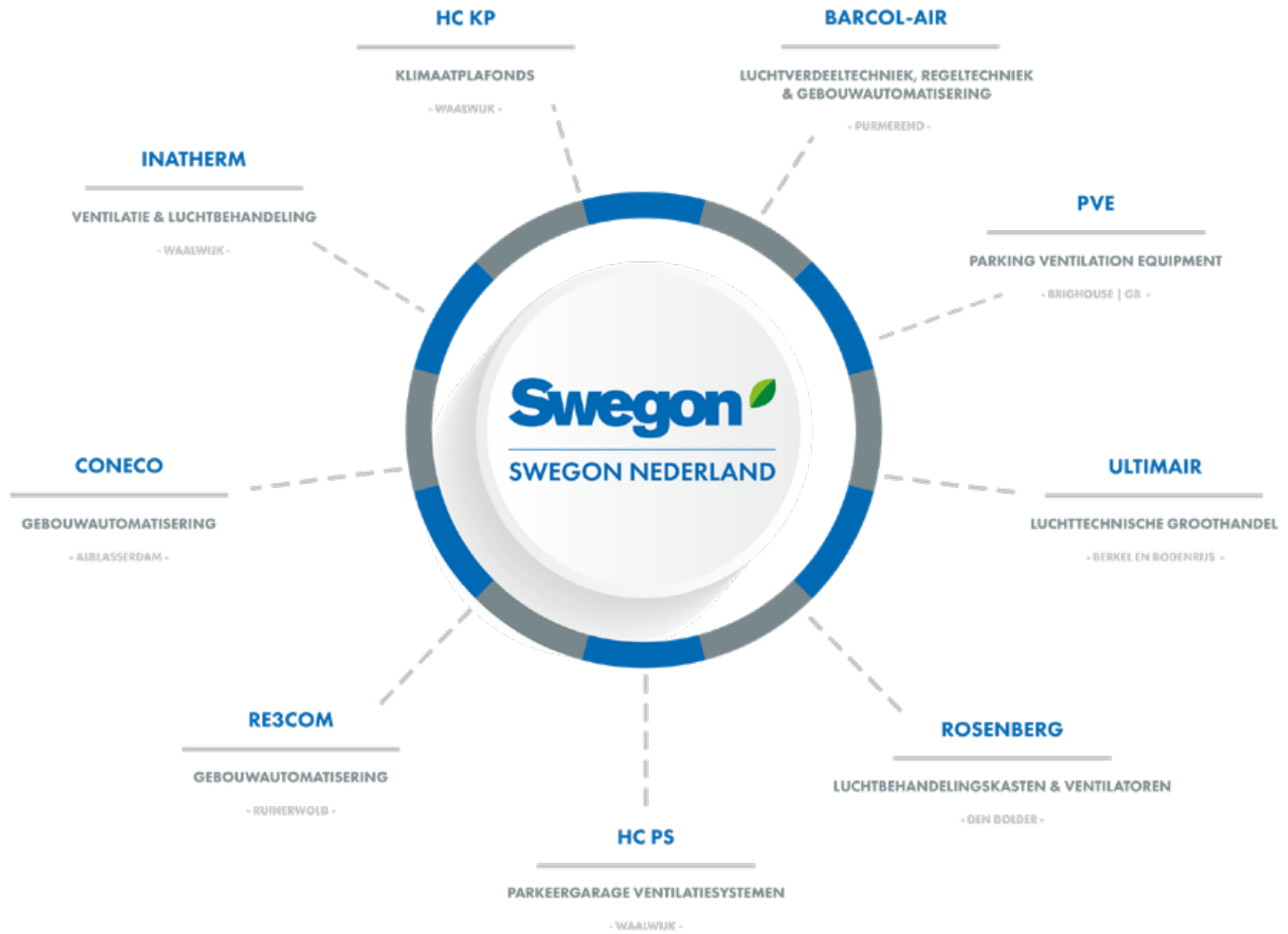


HC KP | ONDERDEEL VAN SWEGON NEDERLAND

Een gezond en comfortabel binnenklimaat heeft een positieve invloed op mensen. Swegon Nederland speelt als marktleider op dit vlak een belangrijke rol. Inmiddels beschikken we over meer dan 100 jaar ervaring op het gebied van binnenklimaattechniek.

Hierdoor zijn we in staat om voor iedere denkbare situatie een gezond binnenklimaat te realiseren én te onderhouden. Door onze producten, systemen en diensten slim te combineren met de nieuwste (gebouw)technologieën, creëren we een leef-, woon- en werkomgeving, waarbinnen het welzijn van de mens centraal wordt gesteld.

Innovatief, betrouwbaar, maatschappelijk verantwoord, milieubewust en betrokken. Het zijn enkele kernwaarden die de bedrijven van Swegon Nederland haar klanten te bieden hebben. Verspreid over 6 locaties in Nederland en 1 locatie in het buitenland, zijn meer dan 400 medewerkers dagelijks betrokken bij de uitwerking van specialistische vraagstukken op het gebied van binnenklimaattechniek.





HEEMBOW | ROELOFARENDVeen | COMBINATIE VAN PLAFONDEILANDEN, TRADITIONELE- EN TRAPEZIUMVORMIGE BANDRASTERPLAFONDS

OPTIMAAL BINNENKLIMAAT

Een comfortabel en gezond binnenklimaat is dé basis voor iedere woon-, werk-, leer- en leefomgeving. Het zorgt voor een behaaglijk gevoel, voorkomt gezondheidsproblemen, bevordert de prestaties en leidt aantoonbaar tot een lager ziekteverzuim.

Diverse factoren, waaronder temperatuurbeheersing, akoestiek, verlichting, luchtkwaliteit en -snelheid beïnvloeden de mate waarin het binnenklimaat als comfortabel wordt ervaren.

Dankzij de geïntegreerde totaaloplossingen waarbij onze systemen worden gecombineerd met luchtverdeelapparatuur, verlichtingsoplossingen en regeltechniek, staan HC KP klimaatplafonds garant voor een gezond en goed binnenklimaat én de hoogst realiseerbare klimaatklasse.

“AANGEZIEN WE ONGEVEER 90% VAN ONZE TIJD BINNEN DOORBRENGEN, IS EEN GOED BINNENKLIMAAT LETTERLIJK VAN LEVENSBELANG.”



NAUTADUTILH | AMSTERDAM

KLIMAATPLAFONDS
C-BANDRASTER SYSTEEM
CLIMAPE KUNSTSTOF ACTIVERING

ONTZORGEN | HOE DOEN WIJ DAT?



ADVIES & ONTWERP

Vanaf de tekentafel tot aan de oplevering denken we graag met u mee. Hierbij kunt u denken aan detaillering, bestek, productontwikkeling en ontwerpen in BIM / Revit.



TESTEN

We bieden u de mogelijkheid om testen in onze eigen klimaatkamer of bij onafhankelijke instituten te laten uitvoeren. Er kan worden getest op diverse parameters waaronder comfort, vermogen, luchtverdeling en akoestiek.



PRODUCTIE & MAATWERK

Door onze eigen productiefaciliteit garanderen we snelle doorlooptijden, een hoogwaardige kwaliteit en een product met een reproduceerbare prestatie. Daarnaast is maatwerk altijd mogelijk.



LOGISTIEK

We werken met vaste transportpartners in binnen- én buitenland. Materialen worden gecodeerd aangeleverd; indien gewenst gefaseerd en/of in deelleveringen. Just-in-time leveringen behoren ook tot de mogelijkheden.



MONTAGE

Montage van onze klimaatplafondsysteem wordt uitgevoerd door onze vaste onderaannemers; op de bouw is altijd minimaal één vast aanspreekpunt aanwezig. HC KP levert en monteert per jaar 150.000 tot 200.000 m² klimaatplafonds.



OPLEVERING

Nadat het klimaatplafond is gemonteerd, perst HC KP het systeem af met lucht, waarna het systeem gezamenlijk met de installateur wordt gevuld. Vervolgens kan er een thermografische controle plaatsvinden. Tot slot vindt de 'final clean' plaats, zodat het plafond schoon wordt opgeleverd.

ZEKERHEID VOORAF

ADVIES & ONTWERP

We adviseren én denken graag met u mee in de ontwerpfase van het project. Hierbij kunt u denken aan de keuzemogelijkheden op het gebied van diverse plafond- en klimaatsystemen, maar ook aan zaken als flexibele indeelbaarheid, akoestiek, detaillering in de breedste zin van het woord. We adviseren u ook over verschillende integratieoplossingen, waaronder inbouwcomponenten, maar ook over eventuele koven en/of zetwerken.

TESTEN IN EIGEN KLIMAATKAMER

HC KP voert comforttesten in de eigen klimaatkamer uit om inzicht te geven in de te behalen klimaatklasse. Deze klimaatkamer kan per project worden aangepast op basis van de gewenste eisen en norm. De klimaatkamer is uitgevoerd met een klimaatgevel die op de gewenste temperatuur kan worden gebracht. De waarden worden gemeten door een geavanceerde meetrobot.

Capaciteitstesten en akoestische metingen ten behoeve van de reductie van de nagalmtijd van de ruimte en/of geluidsoverspraak worden altijd uitgevoerd door gecertificeerde, onafhankelijke testinstituten.

HOOFDKANTOOR ALS SHOWROOM

Het kantoorpand te Waalwijk waarin HC KP is gevestigd, fungeert tevens als showroom. De locatie is ingericht met meer dan 20 soorten plafondsysteem, waarin diverse (inbouw) componenten en verlichtingsoplossingen worden getoond.

Bent u benieuwd naar de mogelijkheden, wilt u onze oplossingen bezichtigen of wilt u graag een afspraak met één van onze specialisten? Neem dan contact op via:

T: (0)416-650 075

E: info@hckp.nl

W: www.hckp.nl



EIGEN KLIMAATKAMER

SWEGON NEDERLAND BESCHIKT OVER EEN EIGEN KLIMAATKAMER WAAR ONTWIKKELDE SYSTEMEN REGELMATIG WORDEN GETEST



EIGEN PRODUCTIE

In onze eigen productiefaciliteit worden diverse klimaatplafondsystemen geproduceerd.

Ons machinepark is onder meer uitgerust met apparatuur geschikt voor het buigen van de koperen buis in een meanderende vorm. De opbouw en maatvoering wordt hierbij afgestemd op het gevraagde koel- en verwarmingsvermogen en het gewenste plafondontwerp. Na het buigen worden de koperen meanders vervolgens geperst in geëxtrudeerde, aluminium overdrachtsprofielen voor een maximale koude- en warmteoverdracht.

Om een goede hechting op het paneel te garanderen worden de meanders voorzien van een thermisch geleidende, dubbelzijdige zwarte 'high-bonding' tape. Daarnaast worden de plafondpanelen voorzien van een primerlaag. De verlijming van het klimaatelement in het plafondpaneel vindt plaats onder een verwarmde pers. Door deze methode ontstaan praktisch geen overgangsverliezen en wordt een reproduceerbaar product gegarandeerd.

Onze productie is ingericht op het produceren van maatwerkproducten. Een 'standaard' bestaat voor ons niet. Onze flexibele assemblagelijijn is geschikt voor diverse materialen zoals stalen of aluminium panelen, lamellen of bijvoorbeeld aluminium strekmetaal.

Dankzij onze eigen productiefaciliteit borgen we de kwaliteit van onze klimaatplafondsystemen en hebben we tevens controle over de productieplanning.

KWALITEIT & CERTIFICeringen

Veiligheid, gezondheid en duurzaamheid staan bij HC KP centraal in haar bedrijfsvoering. Zo maken wij bijvoorbeeld gebruik van onafhankelijke instanties voor onze capaciteits- en akoestische testen en beschikken we over diverse certificeringen die bewijzen dat bovengenoemde onderwerpen écht op de agenda staan.

ISO 9001

ISO 9001 is een internationale norm voor kwaliteitsmanagementsystemen. Deze norm is bedoeld om organisaties te helpen bij het verbeteren van hun kwaliteitsmanagementprocessen en het leveren van producten en diensten die voldoen aan de verwachtingen van onze klanten. HC KP beschikt over een ISO 9001 certificering.

VCA

VCA staat voor Veiligheid, Gezondheid (Milieu) checklist Aannemers. Het is een certificeringssysteem dat in Nederland wordt gebruikt om de veiligheid, gezondheid en milieuprestaties van bedrijven te beoordelen en te waarborgen. HC KP beschikt over een geldige VCA(*)-certificering, waarmee onze bedrijfsvoering voldoet aan de checklist die wordt gesteld door de VCA.

FSC

Duurzame klimaatsystemen kan men alleen leveren als de systemen ook duurzaam worden geproduceerd. Dit is één van de redenen dat HC KP beschikt over een FSC-certificaat. Het Forest Stewardship Council certificaat is een internationale certificering die in geval van HC KP betrekking heeft op onze houtproducten. Een onafhankelijke certificeringsinstantie voert een audit uit om te beoordelen of aan de criteria gesteld in de FSC wordt voldaan. HC KP beschikt over een doorlopende projectcertificering.

NEN-EN 13964

DE NEN-EN 13964 is een Europese norm die betrekking heeft op systeemplafonds. Het gaat hier om eisen met betrekking tot de constructie, afwerking en prestaties. Onze standaard klimaatplafonds worden conform deze norm geproduceerd.

ISO 14001

ISO 14001 is een internationale norm voor milieubeheer die bedrijven helpt bij het opzetten en onderhouden van effectieve milieumanagementsystemen. Denk daarbij aan het beheersen van milieurisico's, het verbeteren van milieuprestaties en voldoen aan de milieuwetgevingen. HC KP beschikt over een ISO 14001 certificering.

CO₂ PRESTATIELADDER

De CO₂-prestatieladder is een instrument voor het stimuleren van CO₂-reductie binnen organisaties. De prestatieladder kent verschillende certificeringsniveaus, variërend van trede 1 tot 5, waarvan niveau 5 het hoogste is. HC KP beschikt over een CO₂-prestatieladder certificaat en is beoordeeld door een onafhankelijke certificerende instelling op niveau 3.

SCL VEILIGHEIDSLADDER

De veiligheidsladder, ook wel bekend als de Safety Culture Ladder, heeft als doel om de veiligheidscultuur binnen bedrijven te meten, te verbeteren en te bevorderen. Deze certificering is specifiek gericht op het beoordelen van veiligheidsgedrag, bewustzijn en prestaties op de werkvloer. HC KP is volgens de norm van de veiligheidsladder beoordeeld op trede 2.



VEILIGHEID EN GEZONDHEID

Veiligheid en Gezondheid vormen 'de groene draad' in alle zaken die we hieromtrent regelen en organiseren. Want veilig en gezond thuis komen na een dag werken, dat is wat wij als werkgever belangrijk vinden voor onze medewerkers.



Door actief mee te doen met het **HC SAFE** programma van Swegon Nederland en met de inzet van de QHSE-afdeling, zijn binnen onze organisaties verschillende processen dusdanig ingericht, om het veiligheidsbewustzijn onder alle betrokken partijen te vergroten.

WEBAPPLICATIE | TOOLBOXEN | LMRA

HC KP beschikt over een eigen webapplicatie voor veiligheid en gezondheid. Via deze digitale omgeving kunnen onze medewerkers op eenvoudige wijze (bijna) ongevallen, onveilige situaties en risico's melden.

Met de organisatie van toolboxen en de uitreiking van LMRA-passen (Laatste Minuut Risico Analyse) aan zowel onze eigen medewerkers als onze onderaannemers, vragen we actief aandacht voor ons motto: '**veilig werken doen wij samen**'.

RISICO INVENTARISATIE EN -EVALUATIE

Op regelmatige basis voert een externe veiligheidsdeskundige RI&E's uit binnen HC KP. Hiermee maken we inzichtelijk hoe het is gesteld met de arbeidsomstandigheden en veiligheid binnen onze organisaties. Op basis van de rapportage stellen we -samen met de QHSE Manager van Swegon Nederland- een plan van aanpak op, om eventuele verbeterpunten actief beet te pakken en daarmee in te zetten op een veilige en gezonde organisatie.

VEILIG WERKEN

Op onze productiefaciliteit te Waalwijk wordt er in grote mate aandacht besteed aan veiligheid en gezondheid. Zo is er een meer dan deugdelijke afzuigingsinstallatie aangelegd voor onze primer- en spuitcabines.

De rol met koper voor de koperstrekmachine is voorzien van een metalen kooi, zodat contact met de mens niet mogelijk is, wanneer de machine in bedrijf is. Zodra de deur wordt geopend, stopt de machine direct. Recent heeft HC KP een nieuwe meanderpersmachine geplaatst. Deze is voorzien van een lichtschermband, zodat er geen contact met de machine kan ontstaan.

Onze vloeren zijn voorzien van zichtbare veiligheidsbelijning en al het personeel draagt veiligheidsschoenen. Daarnaast dragen gasten bij ons een zichtbaar hesje, zodat zij goed identificeerbaar zijn.

Nieuwe medewerkers krijgen een introductieprogramma, indien nodig wordt dit gegeven in hun eigen taal. Een belangrijk onderdeel hiervan is het werken met de verschillende machines van ons machinepark. Er wordt vastgelegd welke medewerker met welke machines mag werken, om ongevallen zoveel als mogelijk te voorkomen. Daarnaast hangen er instructies bij iedere machine.



ROYAL FLORA HOLLAND | AALSMEER | MAATWERK TRAPEZIUM PLAFONDS MET WERVELROOSTERS



SPECIALIST IN KLIMAATTECHNIEK
OVER KLIMAATPLAFONDS



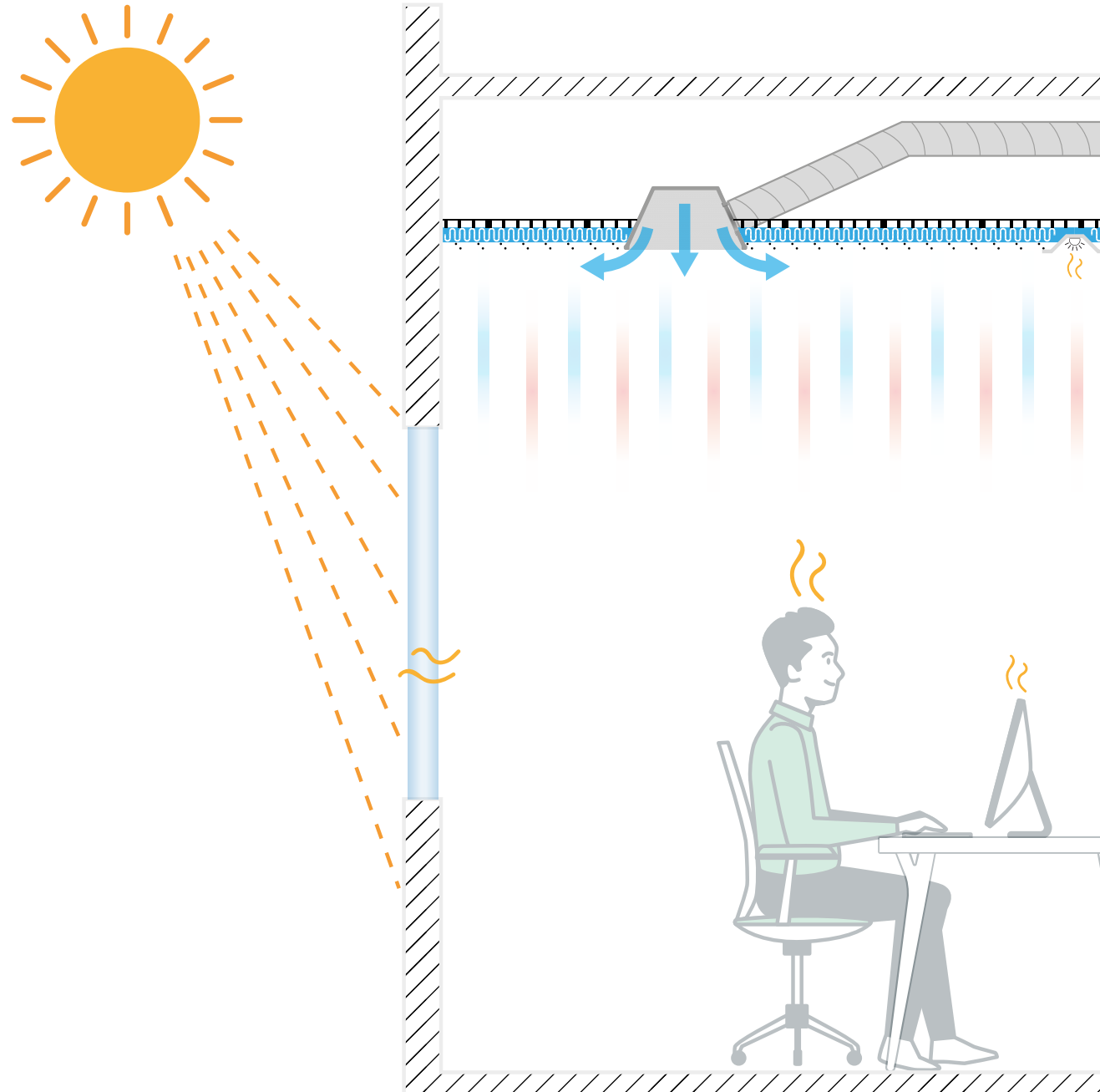
WAT IS EEN KLIMAATPLAFOND?

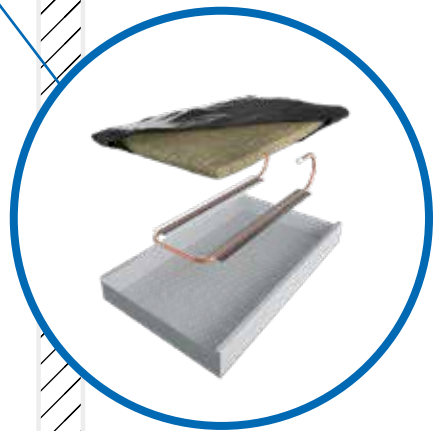
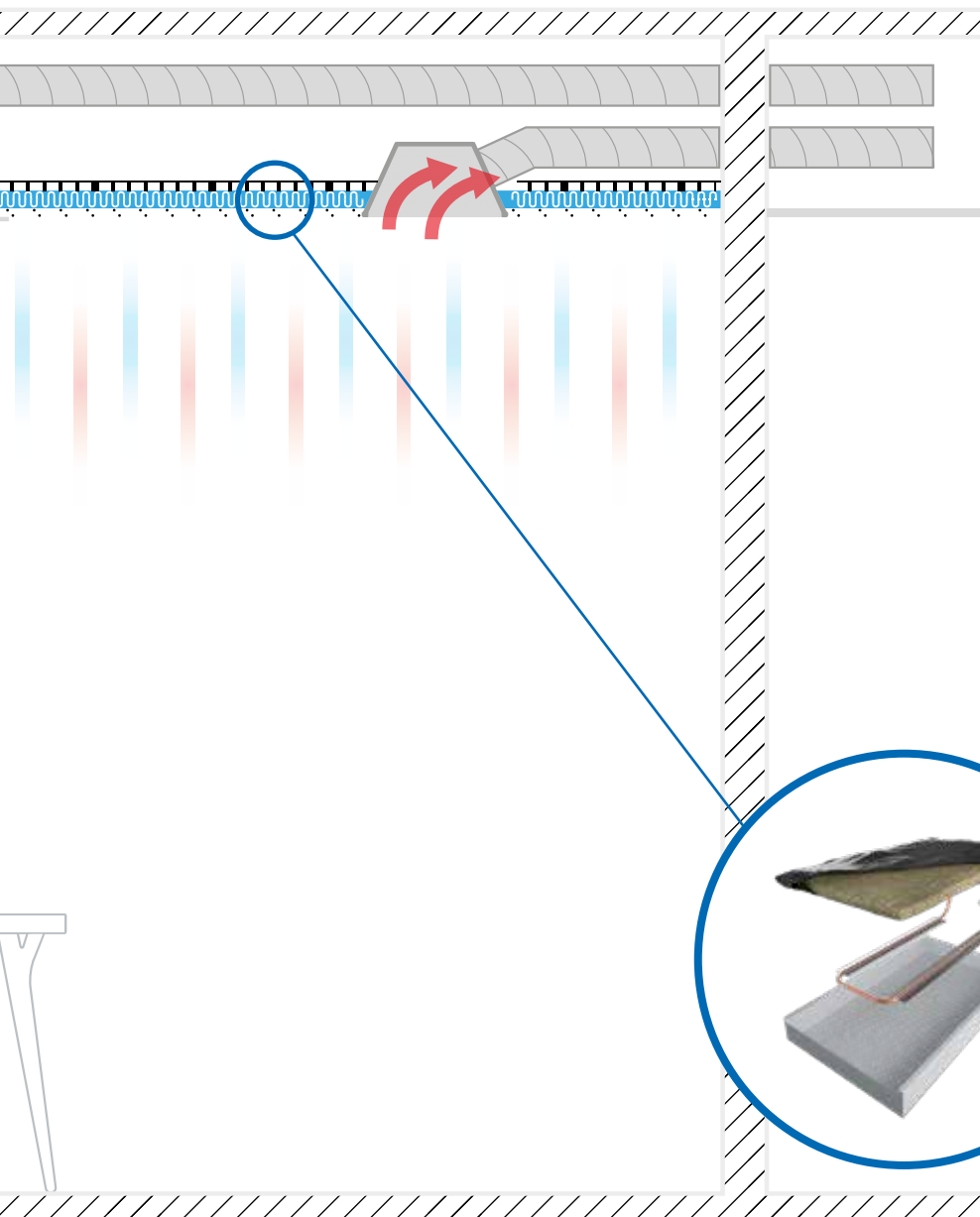
Een klimaatplafond is een verlaagd metalen systeemplafond voorzien van **watervoerende klimaat-elementen** om een ruimte te kunnen koelen en/of te verwarmen. De plafondpanelen worden voorzien van **een isolatiepakket** aan de rugzijde, waardoor een hoge geluidsabsorptie wordt gerealiseerd.

De warmteoverdracht van een klimaatplafond vindt plaats door middel van **straling**. Dit komt doordat het plafondpaneel in een klimaatplafond is voorzien van buizen in een meanderende vorm (activering) waar warm- of koudwater doorheen stroomt. De activering wordt in de meeste gevallen vervaardigd van koper en geeft warmte of koude af aan het plafondoppervlak. Hierdoor fungeert het plafondoppervlak als een afgiftesysteem. Met een klimaatplafond kan men dus zowel **verwarmen als koelen**. Doordat de warmteoverdracht plaatsvindt door middel van straling, wordt dit door gebruikers als zeer comfortabel ervaren. Een klimaatplafond wordt daarom ook prettiger ervaren dan convectieve systemen.

Met een klimaatplafond van HC KP kan ook **geventileerd** worden. Dit gebeurt veelal met zogenaamde "Invisible roosters". Dit zijn verdekt gemonteerde oplegroosters, geschikt voor de toevoer van verse lucht in de ruimte. Het rooster wordt op de standaard perforatie van het klimaatplafond gemonteerd, is zwart afgewerkt en is daardoor niet zichtbaar vanaf de onderzijde van het klimaatplafond. Het rooster heeft een radiaal uitblaaspatroon met een coanda-effect waardoor er geen tochtproblemen ontstaan.

Een klimaatplafond van HC KP bevat geen bewegende onderdelen waardoor het **onderhoud minimaal** is. De zichtzijde van het klimaatplafond is voorzien van een hoogwaardige poedercoating, welke geschikt is voor reiniging met een speciaal reinigingsmiddel.





WAAROM EEN KLIMAATPLAFOND?

- Draagt positief bij aan het behalen van **het hoogst haalbare comfort** in een ruimte
- Toegevoegde waarde in **BREEAM** en **WELL** projecten
- Zowel **koelen** als **verwarmen** met enkel water als medium
- **Hoge** temperatuur koeling, **lage** temperatuur verwarming
- **Overdracht** door middel van **straling** in plaats van luchtverplaatsing
- Een klimaatplafond wordt als **comfortabel** ervaren
- Minimale luchttoevoer benodigd, enkel voor **luchtverversing**
- **Geen tochtproblemen**
- **Geruisloos**, geen bewegende delen en geen installatiegeluid ten gevolge van grote luchthoeveelheden
- De **gevoelstemperatuur** is bij een klimaatplafond circa 1,5 graad lager dan de ruimtetemperatuur
- Hoge **geluidsabsorberende** werking
- Reductie van **geluidsoverspraak** door middel van drukschotten of een gipsdeksel aan de rugzijde
- Een hoger **comfort** leidt tot een hogere **productiviteit** en een lager ziekteverzuim
- **Lange levensduur** in vergelijking tot andere warmteafgiftesystemen
- Hoogwaardige **uitstraling**
- Flexibiliteit en vrije **indeelbaarheid**
- Maximale **esthetische vrijheid**

SOORTEN KLIMAATPLAFONDS

GESLOTEN KLIMAATPLAFONDS

Een gesloten klimaatplafond is een veel gekozen oplossing. Er zijn diverse systemen toepasbaar, met ieder zijn eigen voordelen en unieke eigenschappen. De keuze van het type systeem is afhankelijk van de gewenste esthetiek en de gevraagde functionele eisen. De drie basisvarianten worden hier nader uitgelegd met ieder hun eigen voordelen. Uiteraard zijn er ook andere varianten op basis van uw wensen te maken.



BANDRASTER SYSTEEM

Voor het realiseren van een optimale vrije indeelbaarheid wordt er bij een gesloten klimaatplafond veelal gekozen voor een bandrasterstelsel. De basis van dit plafondsysteem bestaat uit bandrasterprofielen, welke worden opgehangen middels noniushangers of draadeinden. De maatvoering van deze profielen wordt veelal afgestemd op de stramenmaat van het gebouw of op de gewenste ruimte-indeling. Tussen de bandrasterprofielen worden de plafondpanelen op de bandrasterprofielen gemonteerd. Wegens kwaliteitseisen voert HC KP, waar mogelijk, haar plafondpaneel uit met een uitvalbeveiliging.

Het voordeel van dit systeem is dat er een hoge mate van flexibiliteit wordt aangebracht in het pand zodater, in de toekomst, eenvoudig wanden onder de bandrasterprofielen geplaatst kunnen worden. Daarnaast zijn de plafondpanelen bij een bandrasterstelsel eenvoudig te openen en te sluiten voor werkzaamheden boven het klimaatplafond.

VERDEKT SYSTEEM

Een verdekt systeem dankt zijn naam aan het feit dat de constructie van het plafond niet zichtbaar is vanaf de onderzijde. Dit komt doordat de constructieprofielen verdekt boven de plafondpanelen zijn aangebracht. Alleen de plafondpanelen zijn daardoor zichtbaar.

In combinatie met een verdekt systeem zijn er vele paneelafmetingen toe te passen. Hierbij zijn de mogelijkheden nagenoeg onbeperkt. Er kan worden gekozen voor bijzondere vormen. HC KP kan bijvoorbeeld haar systeem aanpassen waardoor het toepassen van driehoekpanelen mogelijk is.



BAS TRUCKS | VEGHEL | VERDEKT SYSTEEM

T-GRID SYSTEEM

De basis van een T-grid systeem bestaat uit profielen met een 'T-vorm' welke worden gemonteerd met een modulering van 1.200 x 600 mm of 600 x 600 mm. Uiteraard behoren andere moduleringen ook tot de mogelijkheden. Bij dit systeem worden de plafondpanelen op de T-profielen gelegd.

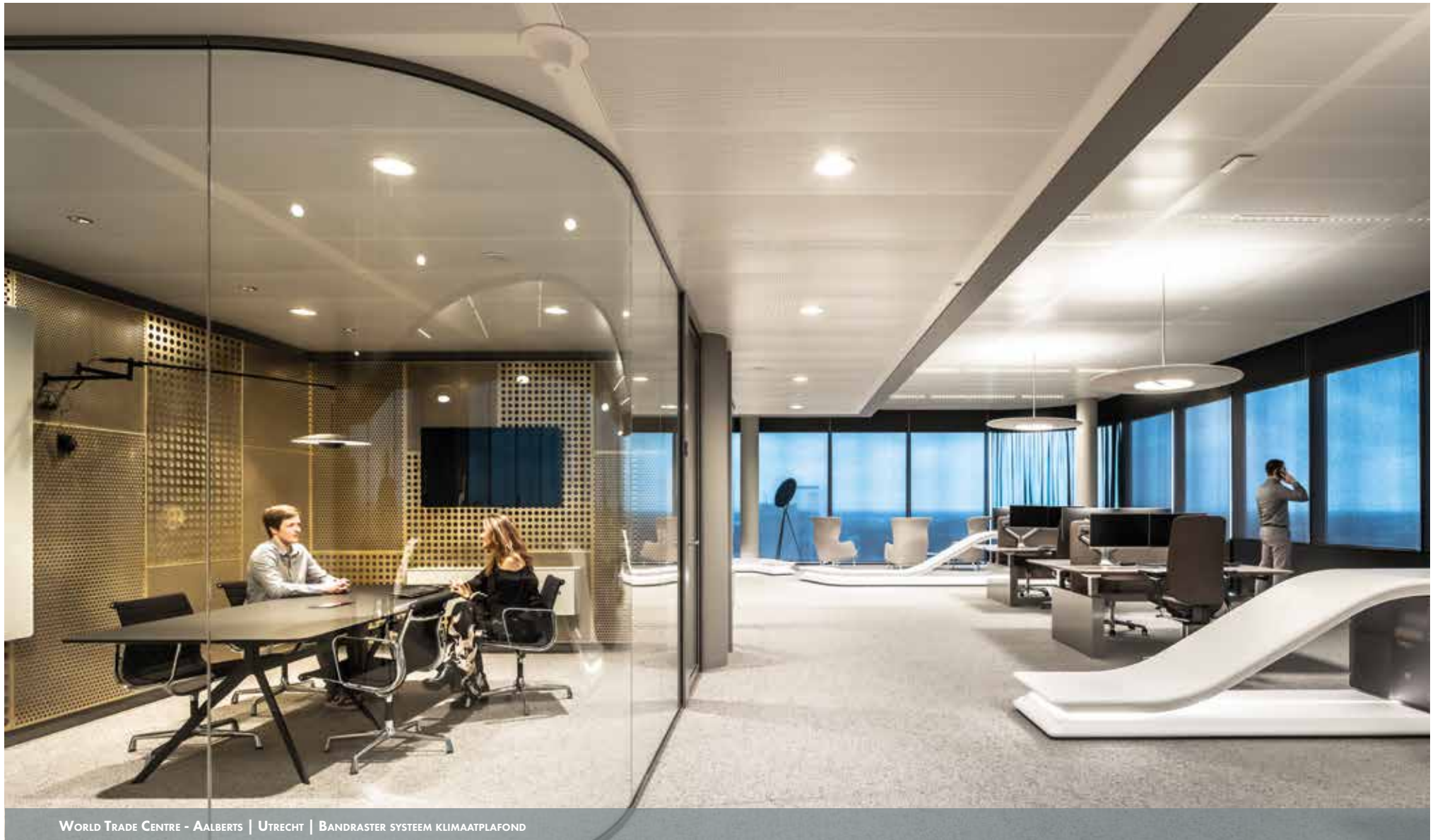
Het T-grid systeem is een zichtbaar plafondstelsel wat in Nederland veelal wordt toegepast bij minerale systeemplafonds. Bij dit systeem kunnen gemakkelijk standaard 'rastervullende' componenten zoals roosters en armaturen worden toegepast.



BOSKALIS | PAPENDRECHT | T-GRID SYSTEEM MET DOORZAKPANELEN



DANONE | HOOFDDORP | BANDRASTER SYSTEEM KLIMAATPLAFOND



WORLD TRADE CENTRE - AALBERTS | UTRECHT | BANDRASTER SYSTEEM KLIMAATPLAFOND



NEELE-VAT LOGISTICS | ROTTERDAM | VERDEKT SYSTEEM GESLOTEN KLIMAATPLAFOND

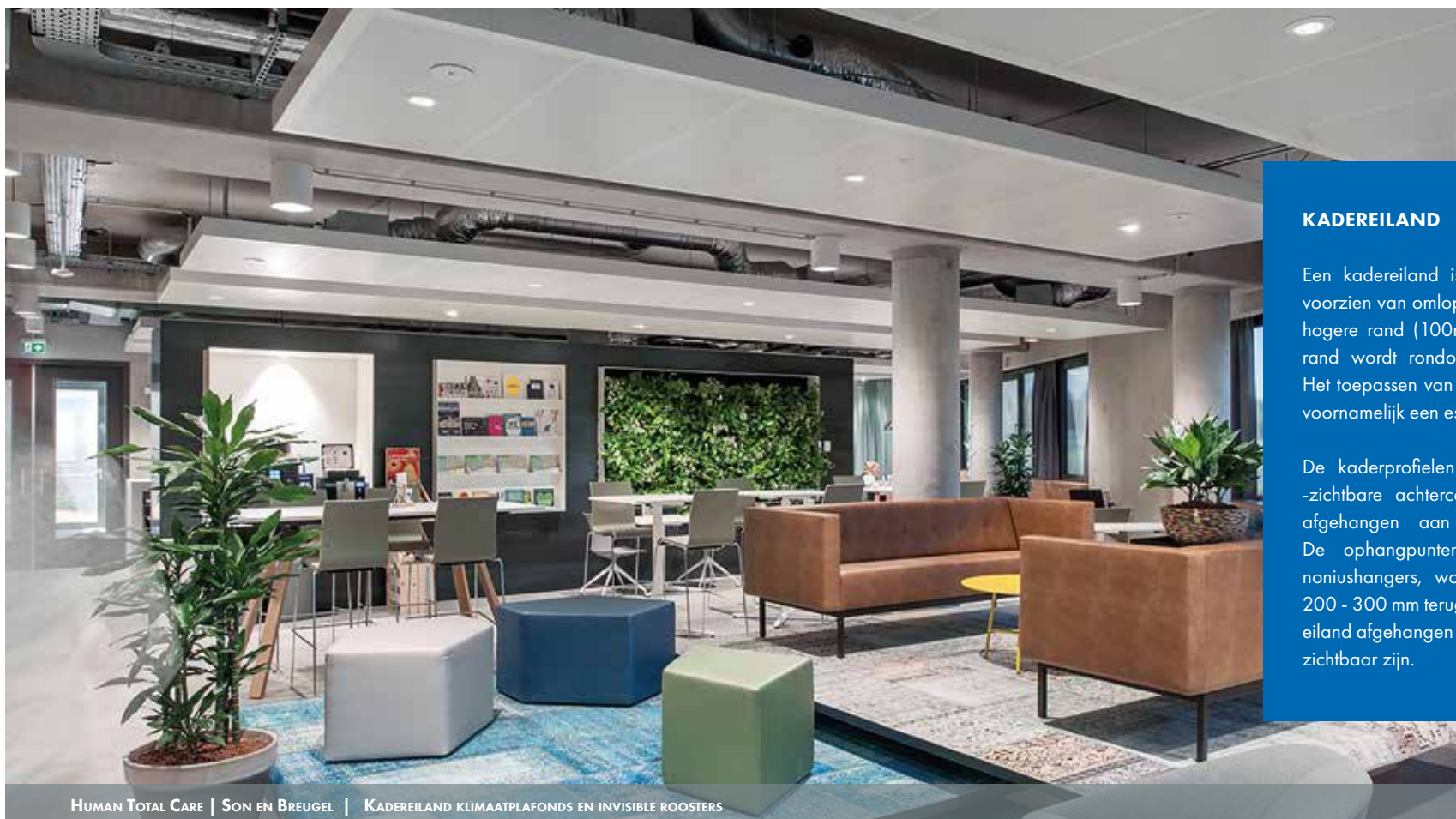


BOUWBEDRIJF VAN MIDDENDORP | WEKEROM | MAATWERK BANDRASTERPLAFOND MET LICHTLIJN EN VERDEKT SYSTEEM

KLIMAATPLAFOND EILANDEN

Onze klimaatplafonds zijn ook leverbaar als plafondeilanden, waarbij tal van uitvoeringen en vormen mogelijk zijn. Hierbij kan HC KP het ontwerp specifiek aanpassen aan de ruimte of op de wensen van de architect. Door het toepassen van eilanden kan er een ruwe en industriële 'look & feel' worden gecreëerd, zodat het bouwkundige plafond zich gedeeltelijk leent als zichtwerk. Naast een industriële look kan er ook gekozen worden voor een chique uitstraling, indien het bouwkundig plafond wordt afgewerkt. Eilanden kunnen verder een écht ruimtelijke beleving creëren en kunnen eindeloos worden gecombineerd in kleur, vorm, perforatie en afmeting.

De klimaatplafondeilanden van HC KP zijn uitermate geschikt voor het integreren van componenten waarbij we de totale rooster- en verlichtingsoplossingen kunnen leveren en installeren. De drie basisvarianten worden hier nader uitgelegd met ieder hun eigen voordelen. Uiteraard zijn er ook andere varianten op basis van uw wensen te maken.



KADEREILAND

Een kadereiland is een plafondeiland dat is voorzien van omlopend kader waardoor er een hogere rand (100mm) wordt gecreëerd. Deze rand wordt rondom het eiland aangebracht. Het toepassen van een eiland met een kader is voornamelijk een esthetische keuze.

De kaderprofielen worden middels een niet-zichtbare achterconstructie star en maatvast afgehangen aan het bovenliggende dek. De ophangpunten, veelal draadeinden of noniushangers, worden indien mogelijk circa 200 - 300 mm terugliggend van de rand van het eiland afgehangen zodat deze niet of nauwelijks zichtbaar zijn.

TRAVERSE EILAND

Dit type plafondeiland is dé oplossing wanneer er een smal en zeer slank plafondeiland gewenst is. De architect heeft de mogelijkheid om te kiezen uit vele paneelafmetingen, met een maximale breedte van circa 1.200 mm. De lengte van het plafondeiland is ongelimiteerd, de plafondpanelen kunnen namelijk aan elkaar worden gekoppeld, waardoor er één lang eiland ontstaat.

Een veelal toegepaste variant is dat er één eiland per 1.800 mm gevelbreedte wordt aangebracht. Hierdoor wordt er een maximale flexibiliteit gecreëerd in de ruimte, in combinatie met een optimale comfortsituatie.



LA ARCHITECTEN | VEGHEL | KLIMAATPLAFONDEILANDEN MET GEÏNTEGREERDE TRAVERSE CONSTRUCTIE

EILAND MET VERDEKTE CONSTRUCTIE

Bij dit type plafondeiland wordt een verdekte ophangconstructie toegepast, waaraan de plafondpanelen worden gemonteerd. Hierdoor zijn er geen kaderprofielen rondom het plafondeiland benodigd.

De omranding van het plafondeiland wordt bij deze oplossing gevormd door de klimaatplafondpanelen. De panelen zijn rondom voorzien van een uniforme hoogte en zijn volledig gepoedercoat. Doordat er geen kader wordt toegepast en het plafondpaneel de hoogte bepaalt, wordt een relatief slank plafondeiland gevormd.



HOOFDKANTOOR MERCEDES BENZ | NIEUWEGEIN | EILANDEN VOORZIEN VAN VERDEKTE CONSTRUCTIE



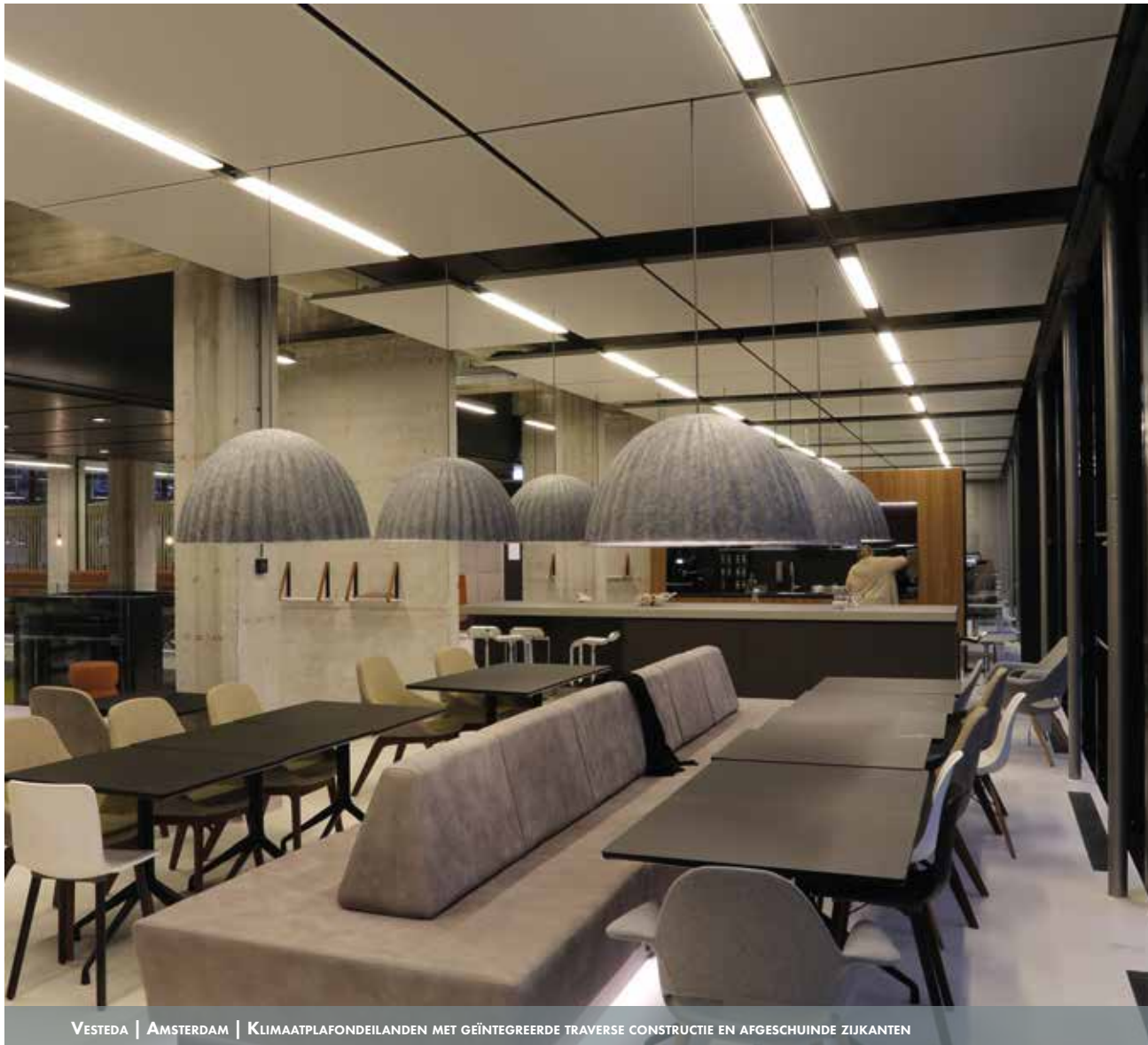
HAVEP | GOIRLE

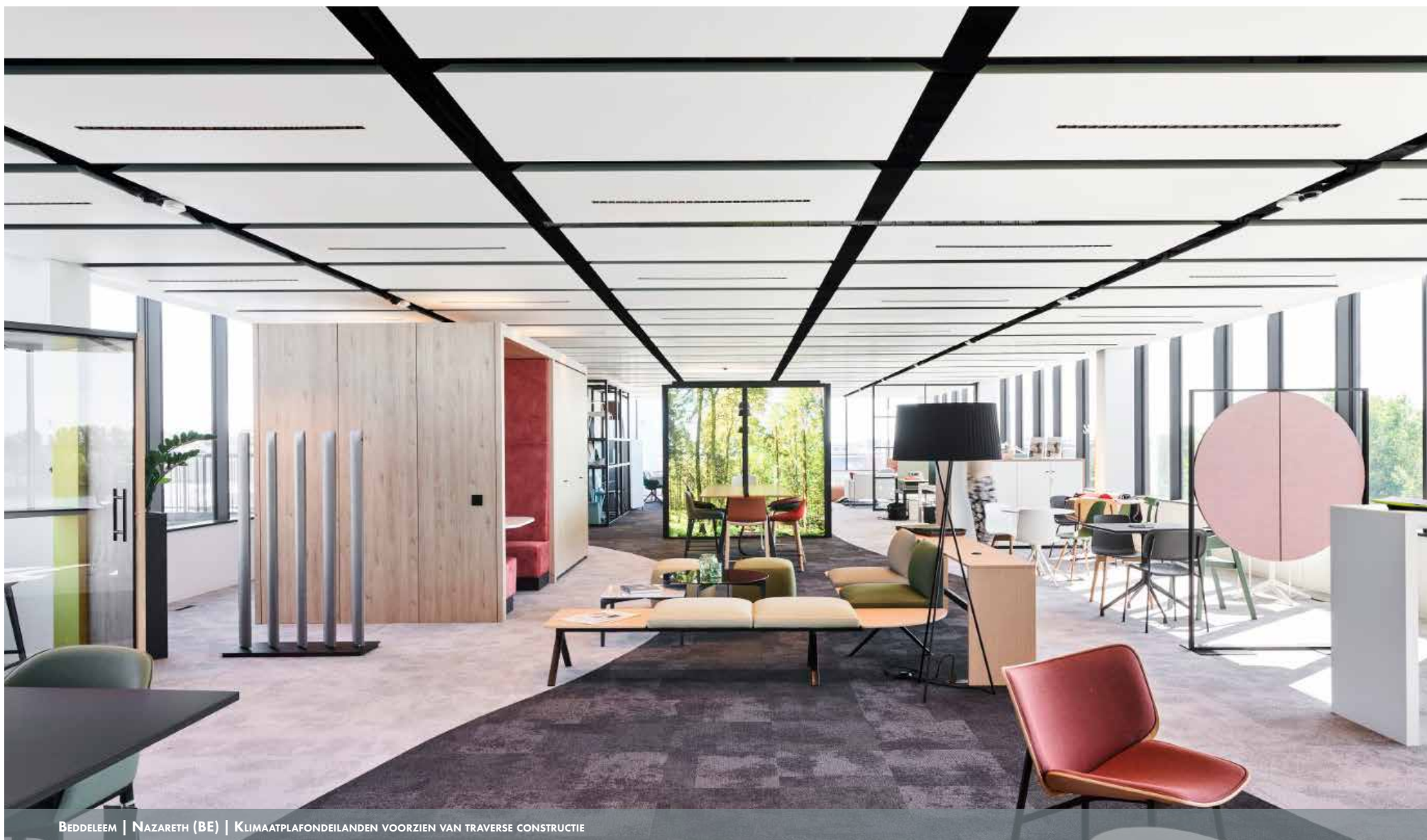
KLIMAATPLAFONDEILANDEN MET GEÏNTEGREERDE TRAVERSE CONSTRUCTIE



VANDERLANDE GEBOUW 60 | VEGHEL

KLIJMAATPLAFONDEILANDEN MET EEN VERDEKTE CONSTRUCTIE VOORZIEN
VAN INVISIBLE ROOSTERS EN LED INTEGRATIEARMATUREN





BEDDELEEM | NAZARETH (BE) | KLIMAATPLAFONDEILANDEN VOORZIEN VAN TRAVERSE CONSTRUCTIE

HYBRIDAIR®

Het HybridAir® klimaatplafondeiland heeft als grote voordeel dat het een minimale bouwhoogte heeft. Ruimten met beperkte hoogtes kunnen met dit systeem haar maximale ruimtebeleving behouden, gecombineerd met het hoogst haalbare comfort. HC KP kan het ontwerp van de HybridAir® klimaatplafondeilanden in combinatie met het verlichtingsplan en bijbehorende berekeningen uitvoeren.

Het systeem is opgebouwd uit een geperforeerd stalen paneel, welke wordt voorzien van koperen leidingen met water als energiedragend medium. Daarnaast wordt er een geluidabsorberende inlage aangebracht ten behoeve van het reduceren van nagalmtijd.

WAAROM EEN HYBRIDAIR®?

- **Minimale bouwhoogte**, waardoor de maximale ruimtebeleving wordt behouden
- Oplossing voor zowel nieuwbouw- als renovatieprojecten
- **Homogene luchtverdeling** over de gehele lengte van het klimaatplafondeiland
- **Geluidsabsorberende** werking
- Geen bewegende delen waardoor **onderhoudsarm** en vrijwel **onbeperkte** levensduur
- **Flexibele** indeling voor wanden bij het wijzigen van ruimte-indelingen
- Geheel andere plafond-/ruimtebeleving '**custom-made**'
- Geen extra roosters boven het plafond benodigd
- Mogelijkheid tot **integratie** van componenten zoals sprinklers, armaturen en sensoren
- **Korte** montagedoorlooptijden
- Maximaal comfort door de vermogensoverdracht middels **straling**
- **Esthetische** vrijheid; keuze uit diverse kleuren, perforaties en afmetingen



EDGE OLYMPIC | AMSTERDAM

HYBRIDAIR® KLIMAATPLAFONDEILANDEN
DIE TEGEN HET BETONDEK ZIJN GEMONTEERD

ESTHETISCHE KEUZES

De mogelijkheden op het gebied van klimaatplafonds zijn nagenoeg onbeperkt, waardoor er voor elk project een passende oplossing mogelijk is.

Architecten hebben een vrijheid in de keuze van constructie, afmeting, perforatie, kleurstelling, glansgraad, afwerking en detaillering. Ieder systeem is geschikt voor de integratie van verschillende componenten, waaronder roosters, verlichting, sensoren et cetera.

PERFORATIE

HC KP biedt u tientallen verschillende perforaties waarbij u onder andere kunt kiezen uit gatdiameter, de vrije doorlaat en een bepaalde richting van de perforatie. Daarnaast zijn ook andere perforaties mogelijk zoals sleufgat-, vierkant-, zeskantperforaties of andere vormen op maat.

MATERIALEN

Een klimaatplafond van HC KP kan worden vervaardigd uit verschillende soorten materialen, u kunt hierbij denken aan:

- Verzinkt plaatstaal voorzien van hoogwaardige poedercoating
- Aluminium beplating
- Naadloze gips-/stucplafonds, eventueel compleet afgewerkt met akoestisch spuitwerk
- Strekmetaal



EXPEDITORS | SCHIPHOL

MAATWERK BANDRASTERPLAFOND ONDERBROKEN DOOR UNIEKE LICHTLIJN



EUROPEAN PATENT OFFICE | RIJSWIJK

56.000 m² KLIMAATPLAFONDS ALS VERDEKT SYSTEEM
MAATWERK KLEURENPLAFOND

DIVERSE KLEUREN

Onze klimaatplafonds kunnen worden uitgevoerd in een breed kleurenpalet. Tot de mogelijkheden behoren RAL-, NCS-, Metallic-look en overige kleuren en/of tinten op maat; afwerking in een specifieke glansgraad is eveneens mogelijk.

Daarnaast kunnen er speciale patronen worden geprint op de panelen, waardoor iedere gewenste visualisatie zichtbaar kan worden gemaakt op het klimaatplafond. U kunt hierbij denken aan bijvoorbeeld een houtlook of een wolkenpatroon.

VORMEN EN AFMETINGEN

U heeft de keuze uit diverse vormen en afmetingen, bijvoorbeeld de traditionele vierkante en/of rechthoekige plafondpanelen. Echter, kunnen we de afmetingen ook dimensioneren op basis van de eigenschappen van het pand en/of de wensen van de architect, zoals:

- Speciale uitvoeringen waarbij ronde panelen of afgeronde hoeken worden toegepast
- Trapeziumvormige panelen
- Driehoekpanelen

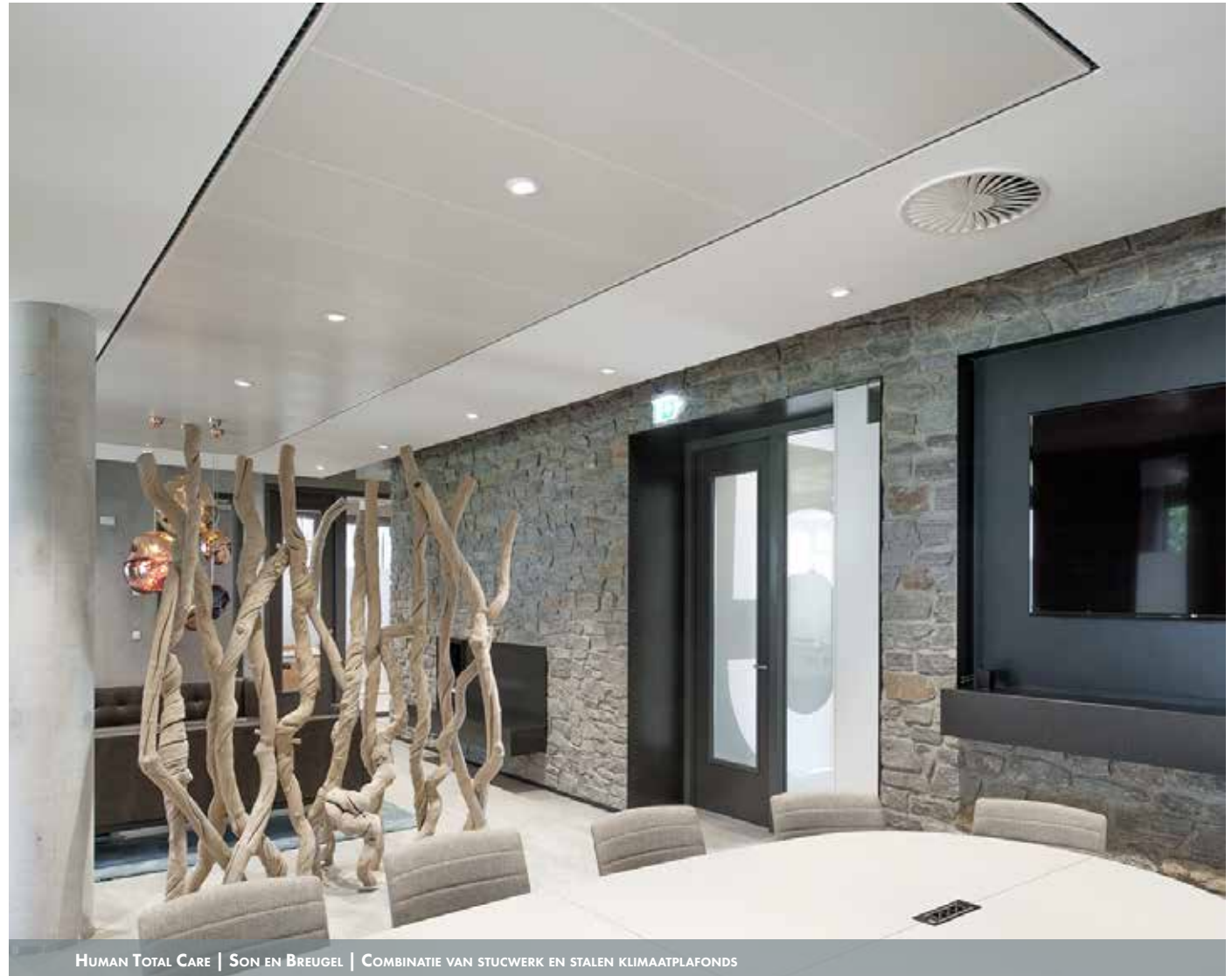
Onze adviseurs vertellen u graag meer over de mogelijkheden.

STUC- OF GIPSAFWERKING

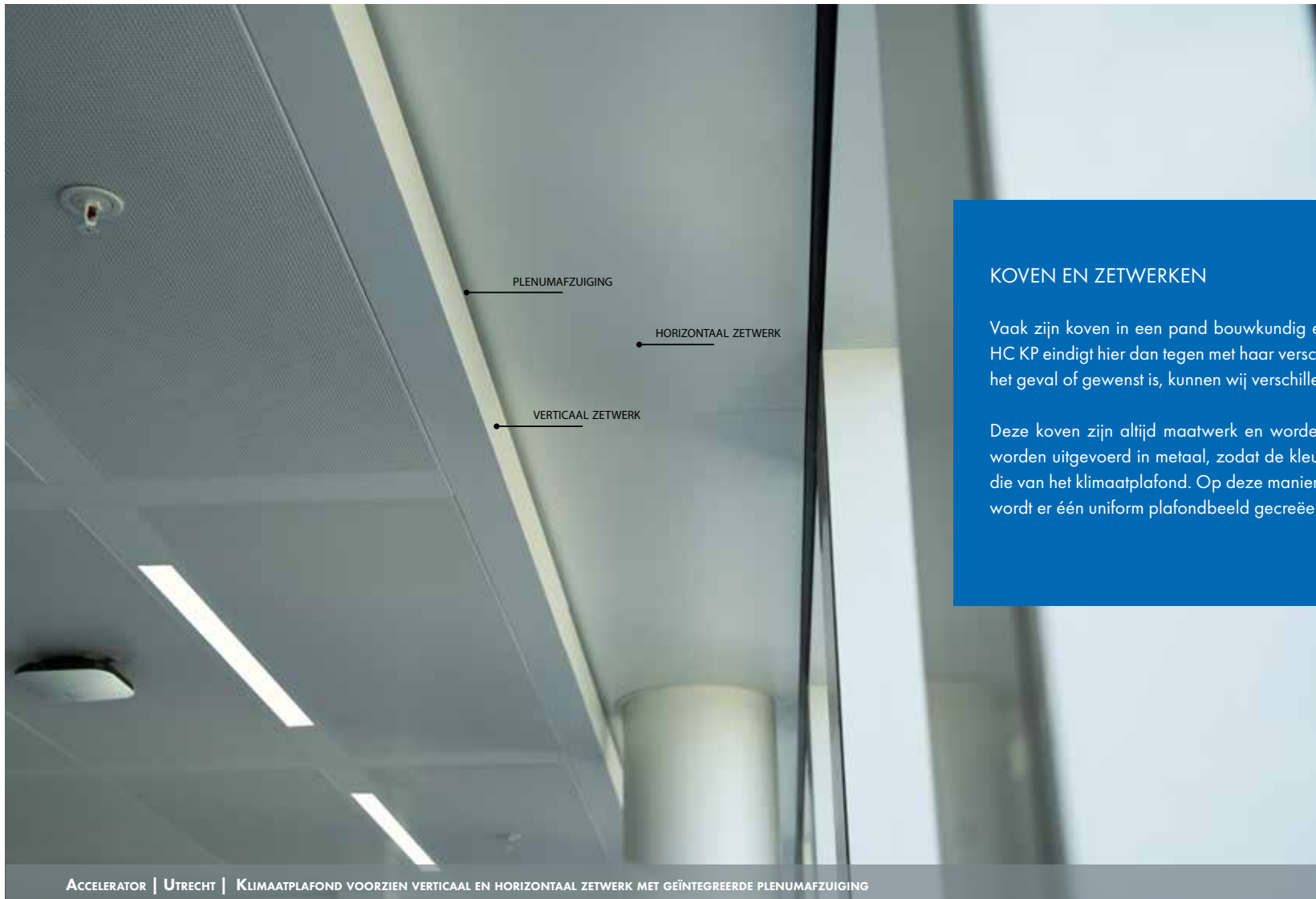
Naadloze gips-/stucplafonds kunnen door HC KP uitgevoerd worden als een klimaatplafond. Traditionele gipsplafonds worden daarbij voorzien van watervoerende klimaatelementen die het koel- en verwarmingsvermogen overbrengen. We kunnen tevens de afwerking van het plafond verzorgen, waarbij veelal wordt gekozen voor akoestisch spuitwerk. Hierbij wordt het bouwteam compleet ontzorgd.

Een stucplafond brengt het unieke voordeel met zich mee dat de onderzijde qua esthetiek naar wens kan worden afgewerkt. Tevens kunnen er in een stucplafond componenten en/of serviceluisen worden geïntegreerd. Om het comfort te verhogen, past HC KP een speciale gipsplaat toe met een grafiet inlage, waardoor de capaciteit toeneemt.

Er kan ook een combinatie gemaakt worden tussen een uitneembaar stalen plafond en stucwerk. De techniek van de installateur wordt daarbij weggewerkt achter het stalen uitneembare gedeelte wat zorgt voor een esthetisch strakker resultaat.



HUMAN TOTAL CARE | SON EN BREUGEL | COMBINATIE VAN STUCWERK EN STALEN KLIMAATPLAFONDS



KOVEN EN ZETWERKEN

Vaak zijn koven in een pand bouwkundig en worden deze door derden aangebracht. HC KP eindigt hier dan tegen met haar verschillende randaansluitingen. Wanneer dit niet het geval of gewenst is, kunnen wij verschillende koeloplossingen realiseren.

Deze koven zijn altijd maatwerk en worden projectspecifiek samengesteld. De koven worden uitgevoerd in metaal, zodat de kleur en glansgraad exact afgestemd wordt op die van het klimaatplafond. Op deze manier ontstaan er geen esthetische verschillen en wordt er één uniform plafondbeeld gecreëerd.

INBOUWCOMPONENTEN

SPARINGEN

Ten behoeve van de inbouwcomponenten worden in de plafondpanelen of constructieprofielen sparingen aangebracht. Dit geschiedt fabrieksmatig, waardoor de maatvastheid wordt **gegarandeerd**. Indien benodigd worden er verstevigingen of achterhout aangebracht in de plafondpanelen of de constructie ten behoeve van zwaardere componenten, zoals downlighters.

Sparingen kunnen ook worden uitgevoerd met een **diepdrukking**, die tevens fabrieksmatig wordt aangebracht. Hierdoor kan bijvoorbeeld de flensdikte van een downlighter in de sparing verzonken worden aangebracht, waardoor deze flens zich in één vlak met de onderzijde van het klimaatplafond bevindt. We bespreken graag met u de verschillende mogelijkheden.



BOLIDT | HENDRIK IDO AMBACHT

KLIMAATPLAFONDS MET DEELS VERDEKTE OPHANGCONSTRUCTIE EN DEELS ONGEPERFOREERDE TECHNISCHE STROKEN

UITGEVOERD MET CLIMAPE KUNSTSTOF ACTIVERING



Een aantal voorbeelden van toepasbare componenten in een klimaatplafond zijn:

- Roosters
- Verlichtingsarmaturen
- Sensoren
- Rookmelders
- Speakers
- Downlighters
- Noodverlichting
- Accespoints
- Sprinklers
- Pendels

VERLICHTING

Samen met onze verlichtingspartner **selecteren**, **leveren** en **monteren** we een breed pakket aan **hoogwaardige** LED-verlichtingsarmaturen, lichtlijnen, downlighters en pendelverlichting.

HC KP heeft met haar partner een eigen serie LED-armaturen ontwikkeld, speciaal voor een strakke **integratie** in klimaatplafonds.

Als onderdeel van het **ontzorgen** van onze opdrachtgevers, faciliteert HC KP het hele proces dat begint met een **advies** en een **lichtberekening**.

In deze lichtberekeningen wordt er onder andere gekeken naar de dimensionering van de ruimte, de gelijkmatigheid en de lichtwaarde.



RABOBANK DE LANGSTRAAT | WAALWIJK | KLIMAATPLAFONDS UITGEVOERD MET LED-INTEGRATIE ARMATUREN



INVISIBLE ROOSTER



WERVELROOSTER



SPECIALE ROOSTEROPLOSSING

LUCHTVERDEELAPPARATUUR

HC KP selecteert, levert, monteert en sluit diverse soorten roosters aan afkomstig uit het leveringsprogramma van zusterbedrijven **Barcol-Air**, **Inatherm** en **Interland Techniek**. Samen met deze specialisten wordt voor elk project het meest geschikte rooster geselecteerd.

Een veel toegepast rooster is het **Invisible rooster**. Dit rooster wordt op de standaardperforatie van het klimaatplafond geplaatst, waardoor het rooster vanaf de onderzijde **niet zichtbaar** is.

Naast het Invisible rooster zijn er talloze andere oplossingen mogelijk zoals wervelroosters, lijnroosters en speciale roosteroplossingen, waarbij de perforatie in het paneel - ter plaatse van het rooster - wordt aangepast.

Projectspecifiek kunnen roosteroplossingen in combinatie met het klimaatplafond getest worden in onze **eigen klimaatkamer**.

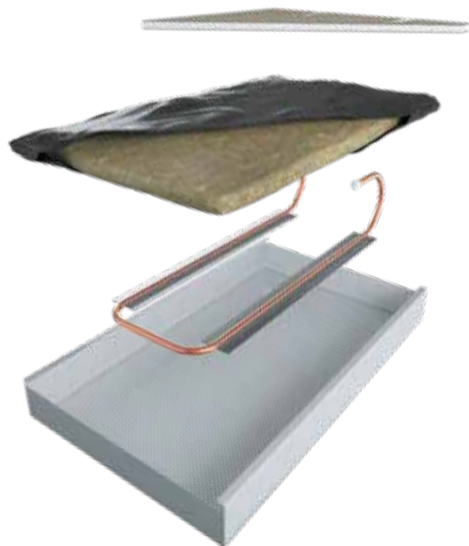
Daarnaast kunnen we u ontzorgen door complete selecties op roostergebied uit te voeren. In deze selecties wordt er rekening gehouden met het luchtdebiet, de werp, de flexibiliteit en de geluidseisen.

TYPEN KLIMAATSYSTEMEN

HC KP kan elk gewenst type metalen plafondsysteem uitvoeren als klimaatplafond, waarbij de plafondpanelen worden voorzien van klimaatelementen. U heeft de keuze uit de volgende klimaatsystemen:

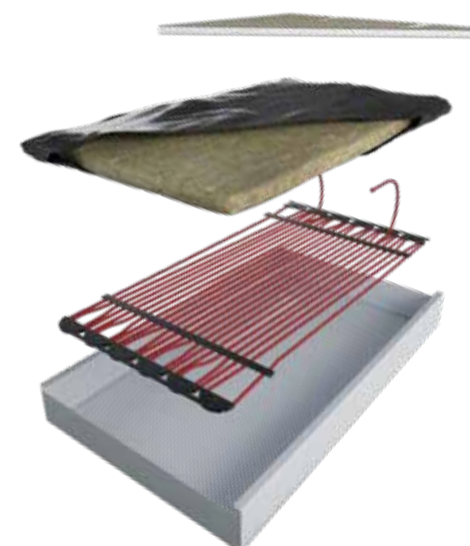
1. KLIMAATSYSTEEM CLIMACO

- KOPER ALS BASISMATERIAAL
- DIAMETER Ø8 MM (ANDERE DIAMETERS OP AANVRAAG)
- MACHINAAL GEBOGEN IN MEANDERENDE VORM
- GEPERST IN GEËXTRUDEERDE ALUMINIUM OVERDRACHTSPROFIELEN
- ASSEMBLAGE IN PANEEL DOOR MIDDEL VAN VERLIJMING ONDER VERWARMDE PERS



2. KLIMAATSYSTEEM CLIMAPE

- PE-RT ALS BASISMATERIAAL IN COMBINATIE MET EEN ZUURSTOFDIFFUSIEDICHTE LAAG
- DIAMETER Ø8 MM
- DIFFUSIEDICHT CONFORM DE DIN 4726
- DIVERSE REGISTERMATEN
- ASSEMBLAGE IN PANEEL, GEFIXEERD MET BEUGELS



AKOESTIEK

Akoestiek is één van de belangrijkste comfortparameters, naast onder andere temperatuur, luchtsnelheid en lichtniveau.

We hebben vele akoestische testen laten uitvoeren door onafhankelijke instanties en bureaus. Hierdoor kunnen we u adviseren en ondersteunen om tot een passende oplossing te komen.

GELUIDSABSORPTIE

Een klimaatplafond van HC KP is uitermate geschikt voor geluidsabsorptie ten behoeve van het reduceren van de nagalmtijd in de ruimte. Ieder klimaatplafond is standaard voorzien van een isolatiepakket. Dit pakket is opgebouwd uit minerale wol (veelal steenwol), welke is geseald in een matzwarte PE-folie.

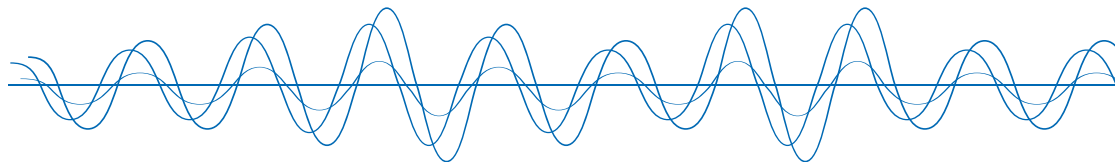
Afhankelijk van de gevraagde akoestische prestaties selecteren we een passende inlage. Hierbij kan onder andere gevarieerd worden in het basismateriaal, de dikte en de dichtheid. Voor iedere akoestische eis of wens hebben we een passende oplossing.

GELUIDSOVERSPRAAK

Indien er wanden onder het plafond zijn gemonteerd, kan er geluidsoverspraak optreden tussen de ruimtes door het plenum of boven het plafond. HC KP heeft meerdere oplossingen om akoestisch verantwoord de geluidsoverspraak te reduceren:

- Horizontale geluidsoverspraak-reductie door middel van het toepassen van een gipsdeksel op de rugzijde van de plafondpanelen.
- Verticale geluidsoverspraak-reductie door middel van drukschotten, welke in de bandrasterprofielen worden geplaatst.

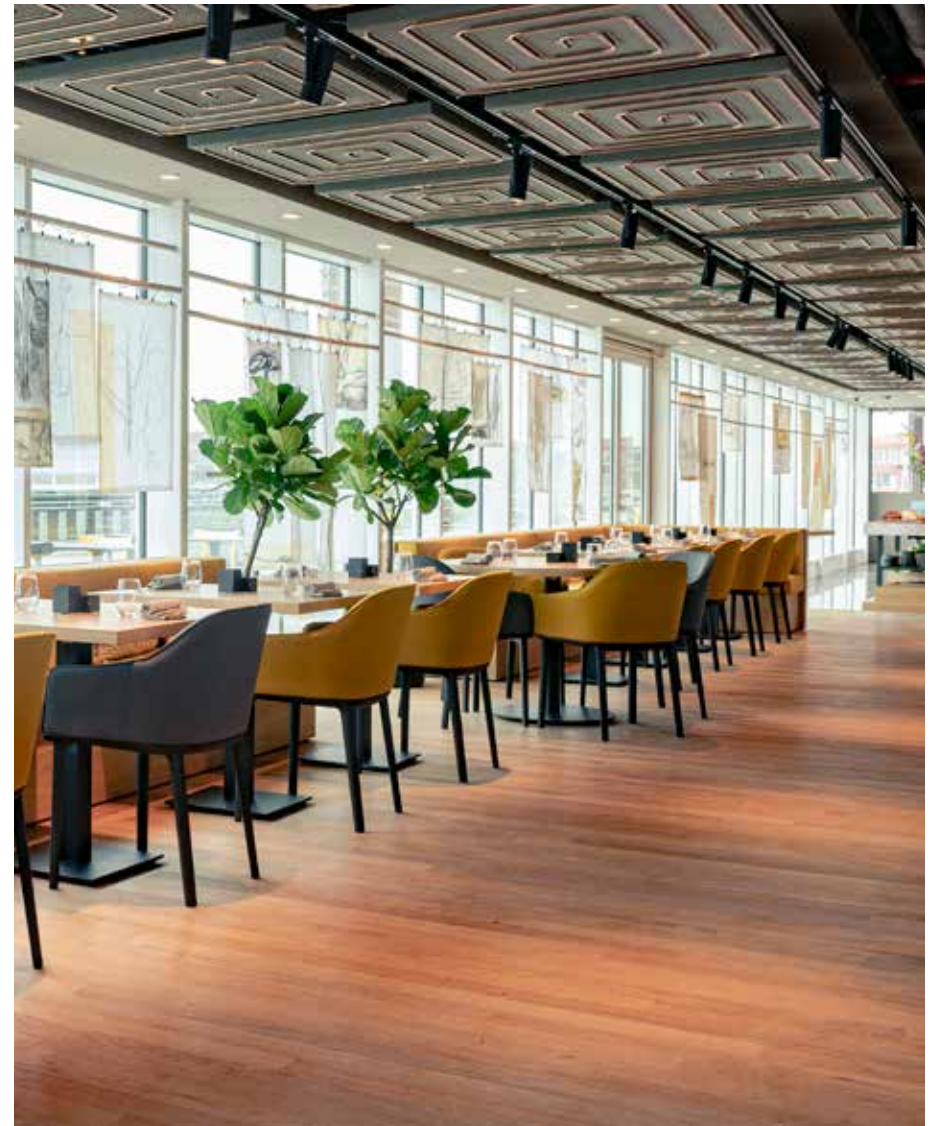
Heeft u een uitdaging met betrekking tot de akoestiek of zijn er bepaalde waarden waaraan u dient te voldoen? We denken graag met u mee over een passende oplossing.



VERTICALE GELUIDSOVERSPRAAK-REDUCTIE DOOR MIDDEL VAN HET PLAATSEN VAN DRUKSCHOTTEN TUSSEN RUIMTEN

MOVE | AMSTERDAM

UNIEKE OPLOSSING BESTAANDE UIT EEN 'OMGEKEERD' KLIMAATPLAFOND-SYSTEEM, WAARBIJ DE WATERVOERENDE KOPEREN REGISTERS AAN DE ONDERZIJDE VAN DE PLAFONDPAANELEN ZIJN GEMONTEERD





SPECIALIST IN KLIMAATTECHNIEK

MAATWERK

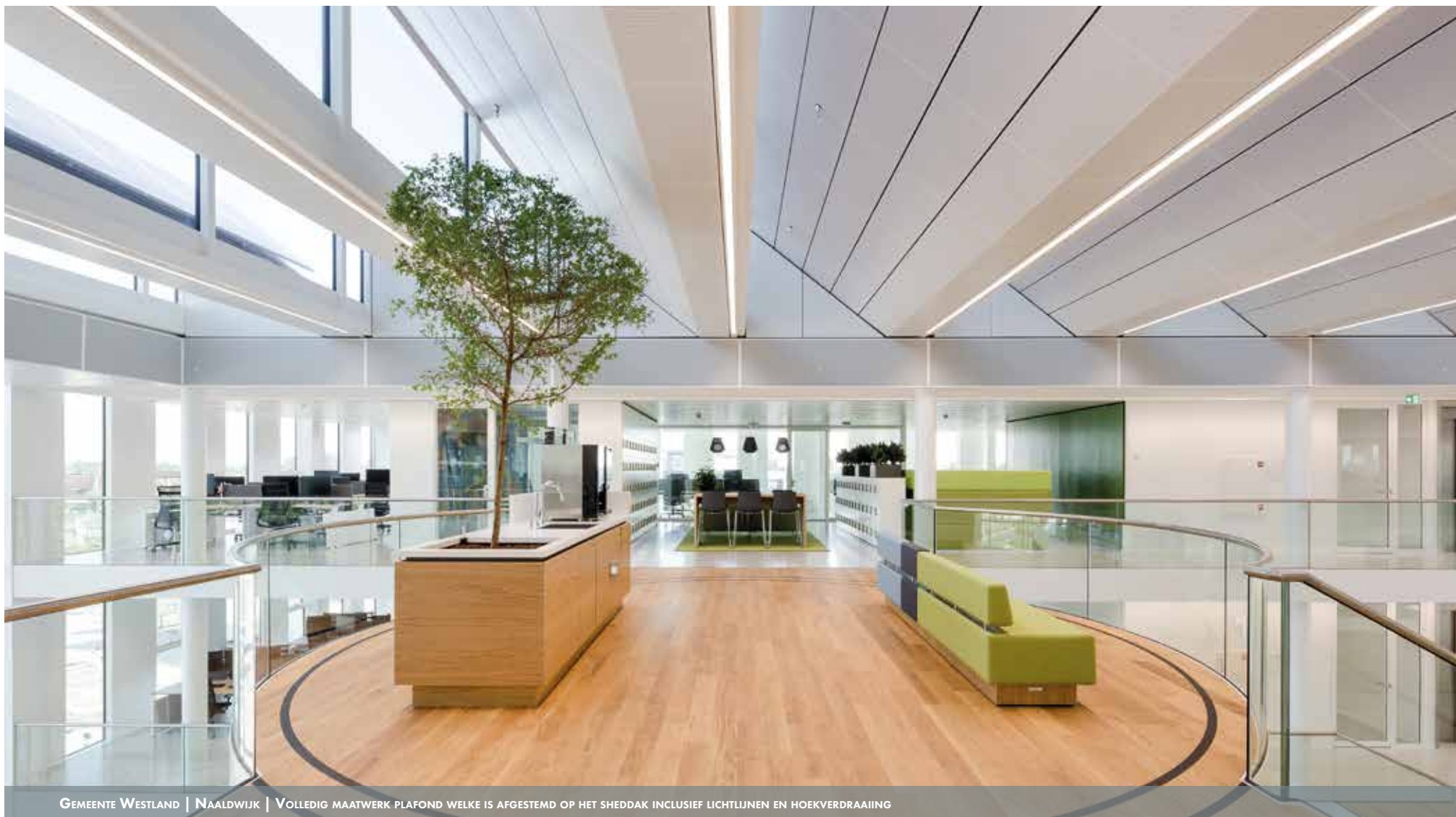
ALLES IS MOGELIJK

Ieder project is natuurlijk anders en afhankelijk van de eisen van de opdrachtgever kan het voorkomen dat er geen standaard oplossing voor het project mogelijk is.

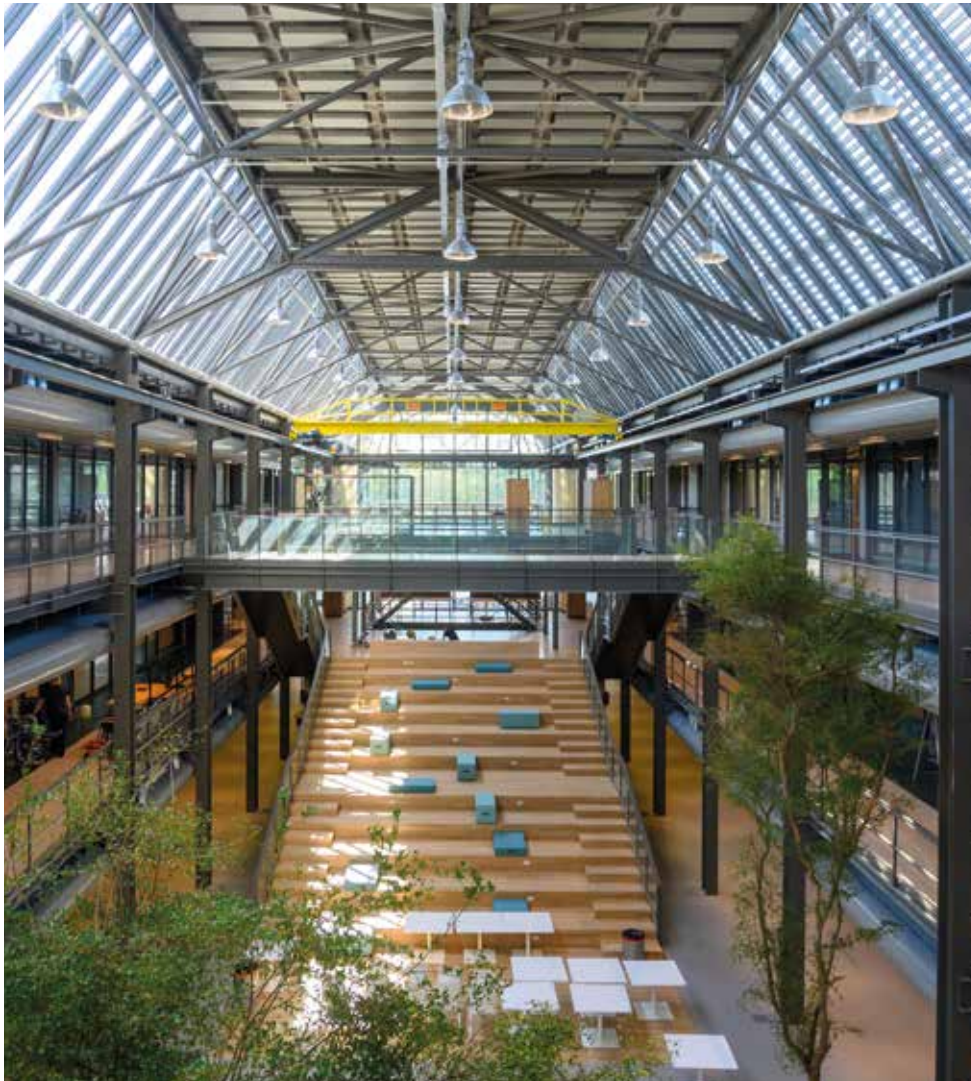
Daarom is er bij HC KP ook altijd maatwerk mogelijk. Hiervoor hebben we een portfolio van projectspecifieke oplossingen opgebouwd. Door de uitgebreide kennis van klimaatplafondsystemen, afbouw, technieken en ontwikkelingen heeft HC KP voor elk project de juiste oplossing.



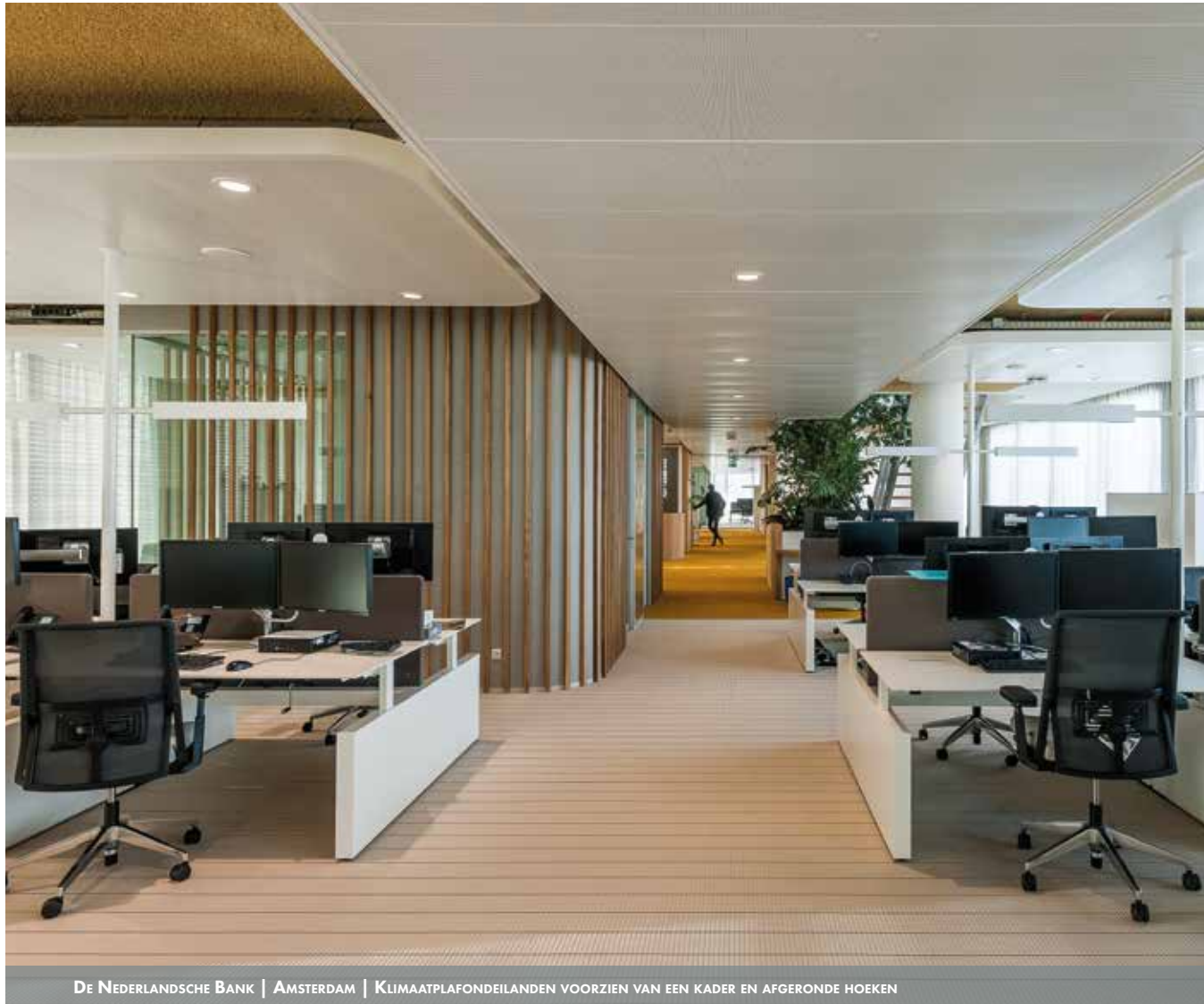
ACCELERATOR | UTRECHT | MAATWERK KLIMAATPLAFOND VOORZIEN VAN DOORLOPENDE LICHTLIJNEN EN SCHUINE RAND



GEMEENTE WESTLAND | NAALDWIJK | VOLLEDIG MAATWERK PLAFOND WELKE IS AFGESTEMD OP HET SHEDDAK INCLUSIEF LICHTLIJNEN EN HOEKVERDRAAIING



TECHNOHAL | ENSCHEDE | MAATWERK KLIMAATPLAFONDEILANDEN MET AFGERONDE HOEKEN GELIJK AAN BETONCONSTRUCTIE EN KLEUR AFGESTEMD OP HET BETON



DE NEDERLANDSCHE BANK | AMSTERDAM | KLIMAATPLAFONDEILANDEN VOORZIEN VAN EEN KADER EN AFGERONDE HOEKEN





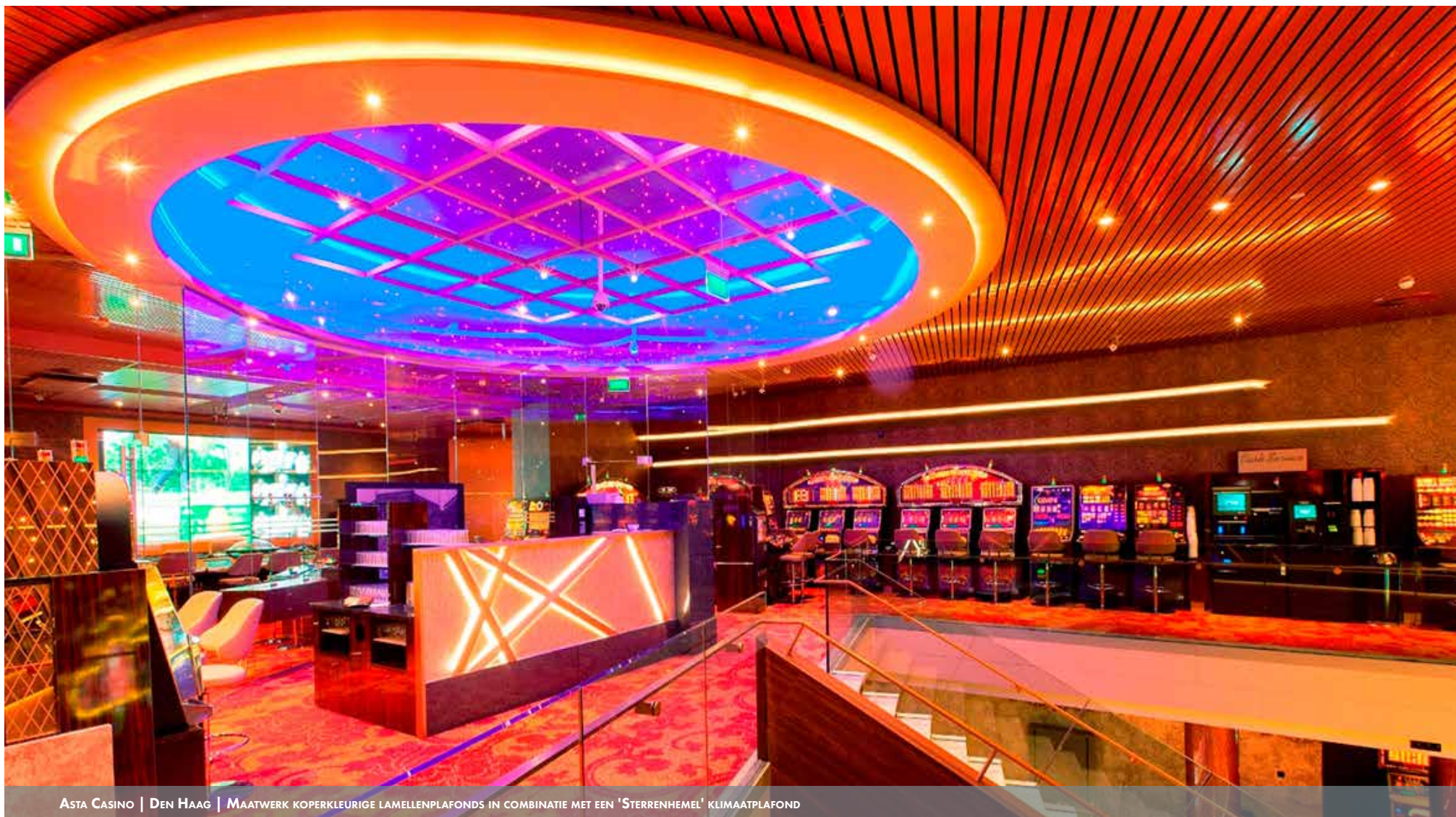
ACCELERATOR | UTRECHT | HOUTEN-GRILL KLIMAATPLAFOND OPLOSSING



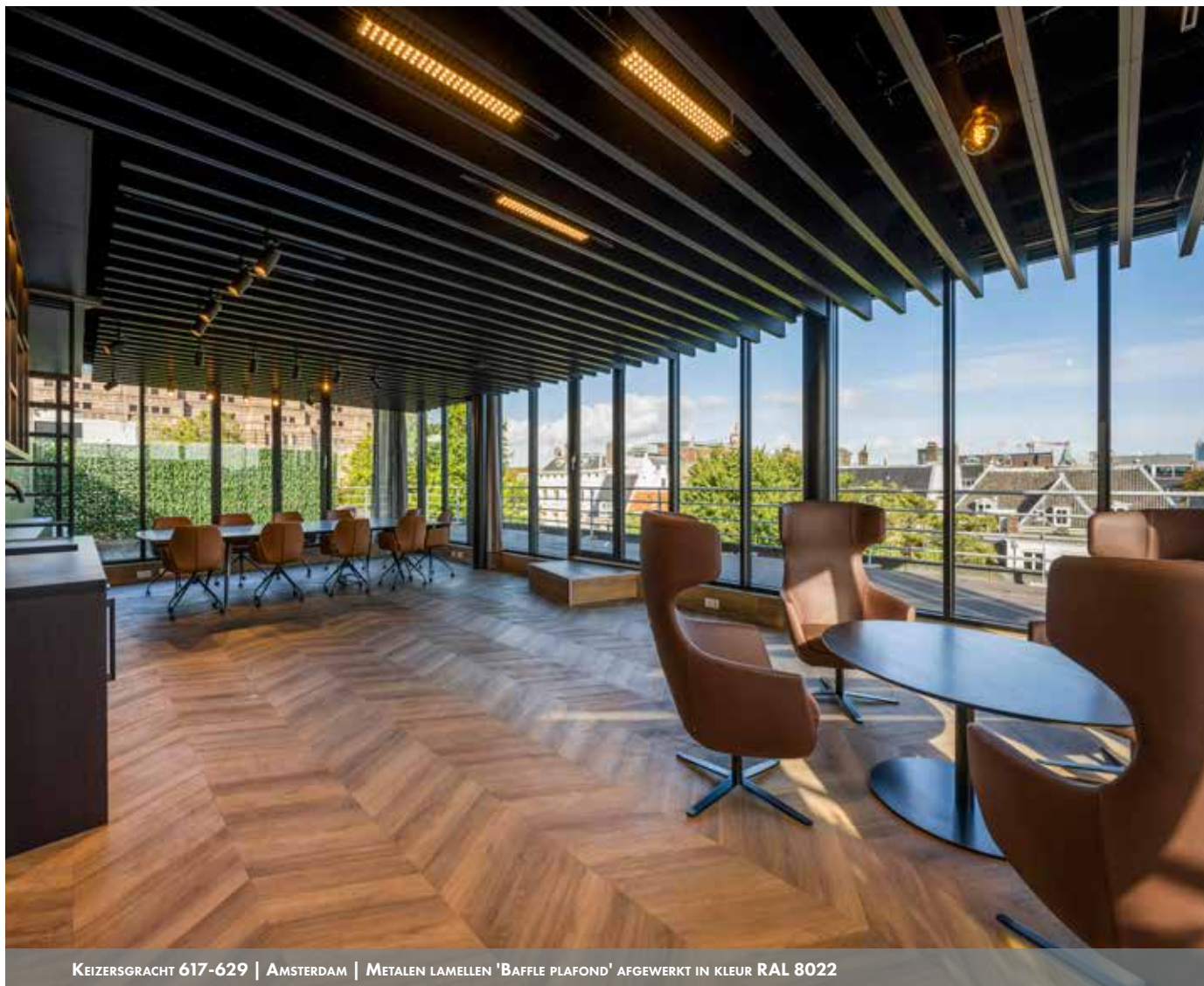
TRIODOS BANK | DRIEBERGEN-RIJSENBURG | KLIMAATPLAFOND IN COMBINATIE MET HOUTEN LAMELLEN



GALAPAGOS | LEIDEN | METALEN LAMELLEN KLIMAATPLAFOND



ASTA CASINO | DEN HAAG | MAATWERK KOPERKLEURIGE LAMELLENPLAFONDS IN COMBINATIE MET EEN 'STERRENHEMEL' KLIMAATPLAFOND

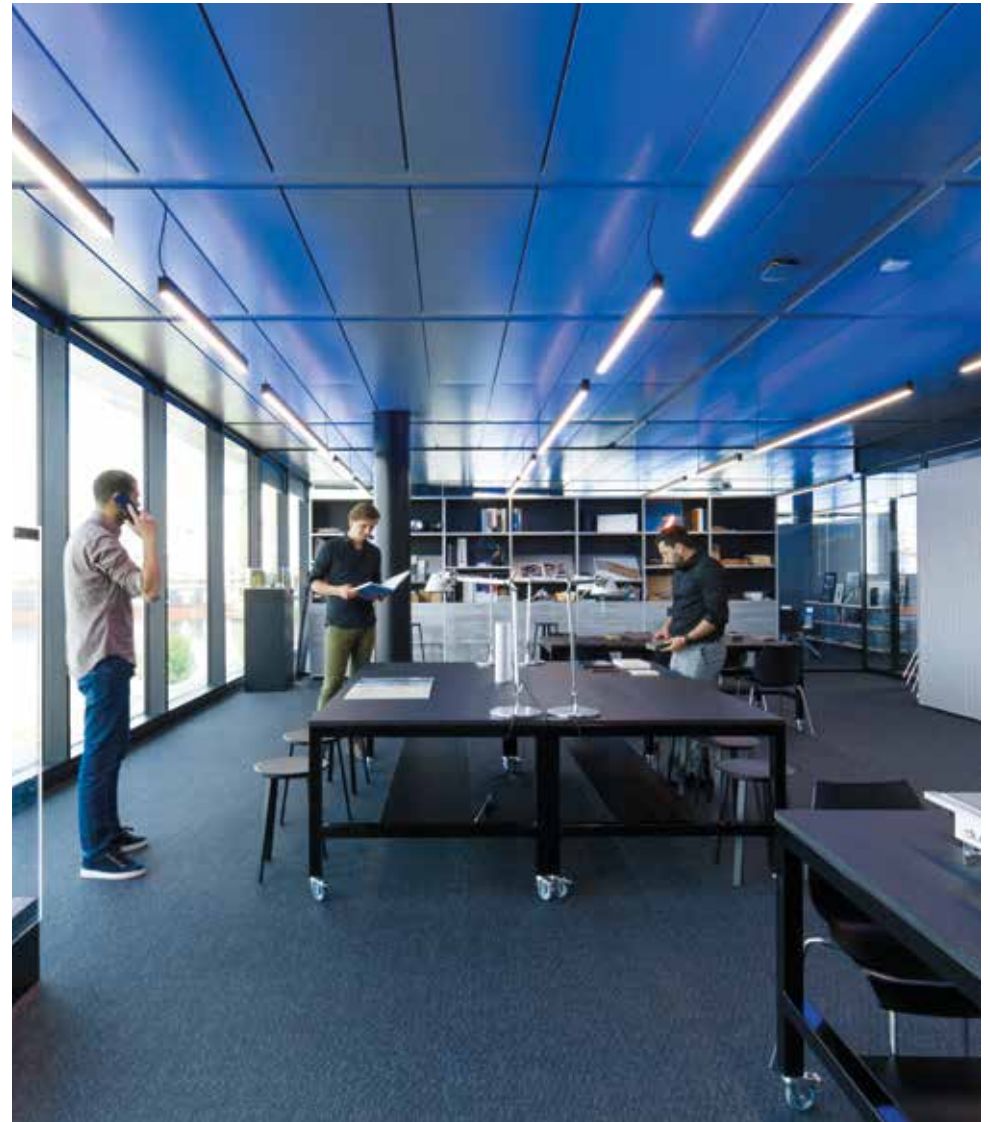


KEIZERSGRACHT 617-629 | AMSTERDAM | METALEN LAMELLEN 'BAFFLE PLAFOND' AFGEWERKT IN KLEUR RAL 8022





THE FLOW | AMSTERDAM | KLIMAATPLAFONDS MET TERUGLIGGENDE BANDRASTERCONSTRUCTIE EN METALEN VOEG





SPECIALIST IN KLIMAATTECHNIEK

GEZONDE GEBOUWEN

GEZONDE KANTOREN

DUURZAAMHEID

HC KP is vanaf het begin betrokken bij het ontwikkelen en realiseren van duurzame oplossingen om het energiegebruik in gebouwen aanzienlijk te reduceren. Als één van de eerste bedrijven in Nederland was HC KP lid van de DGBC (Dutch Green Building Council).

Het klimaatplafond heeft een zeer lange levensduur aangezien er geen bewegende onderdelen worden toegepast. Daarnaast worden de onderdelen van het klimaatplafond, waaronder de metalen plafondpanelen, veelal geproduceerd uit een hoog gerecycled aandeel grondstoffen.

Klimaatplafonds leveren een grote bijdragen aan de energie-efficiëntie van een gebouw. Er wordt namelijk gebruik gemaakt van water als het energieoverdragend medium. Daarnaast maakt het klimaatplafond gebruik van een hoog temperatuurtraject voor de koeling en een laag temperatuurtraject voor de verwarming. Klimaatplafonds dragen de energie voornamelijk over door middel van straling waardoor de gevoelstemperatuur 1 tot 1,5 graad lager aanvoelt dan de daadwerkelijke temperatuur. Het resultaat is een energie-efficiënt klimaatsysteem dat bijdraagt aan het duurzaamheidsaspect van een gebouw.

BREEAM®

DUURZAAMSTE GEBOUW TER WERELD

HC KP HEEFT 30.000 M² KLIMAATPLAFONDS GELEVERD EN GEÏNSTALLEERD IN KANTOORGEBOUW THE EDGE IN AMSTERDAM. BIJ OPLEVERING WAS DIT HET MEEST DUURZAME GEBOUW TER WERELD MET EEN BREEAM SCORE VAN 98,36%.



THE EDGE | AMSTERDAM

DUURZAAM GESLOTEN KLIMAATPLAFOND VOORZIEN VAN KUNSTSTOF
ACTIVERING (CLIMAPe)



WELZIJN

Naast duurzaamheid voor het gebouw en de omgeving, wordt het belang van duurzaamheid van de gebouwgebruikers steeds meer centraal gesteld. Dit houdt in dat bij het ontwerpen van een gebouw er steeds meer rekening wordt gehouden met het welzijn van de mens.

Door onze klimaatplafondsysteem te combineren met geïntegreerde luchtverdeeltechniek, verlichtingsoplossingen van onze partner, gebouwautomatisering en Smart Building oplossingen van partnerbedrijven, bieden we gebouwgebruikers een omgeving waarin zowel welzijn als prestaties optimaal worden gestimuleerd.



DUURZAAMHEID & WELZIJN

NAAST BREEAM GECERTIFICEERD IS KANTOORGEBOUW **EDGE OLYMPIC** (RENOVATIE & NIEUWBOW) HET EERSTE KANTOORGEBOUW IN NEDERLAND DAT OOK VOLGENS DE **WELL BUILDING** STANDAARD IS GECERTIFICEERD. **HC KP** LEVERDE EN INSTALLEERDE **11.700 M² KLIMAATPLAFONDS**.

CIRCULARITEIT

Het recycleren van producten aan het einde van de gebruiks- of levensduur is een bepalende eigenschap om een product circulair te maken. Om dit te kunnen realiseren moeten deel-componenten duidelijk identificeerbaar zijn en op een dusdanige manier met elkaar zijn verbonden, dat deze aan het einde van de gebruikperiode voor een groot deel gescheiden of gedemonteerd kunnen worden.

Klimaatplafondsysteem bestaan uit drie hoofdcomponenten: het metalen plafondpaneel, de activering en het isolatiepakket. Deze componenten zijn eenvoudig identificeerbaar, bijna alle deelcomponenten kunnen zonder gebruik van gereedschappen van elkaar gescheiden worden. Veel componenten van een klimaatplafondsysteem zijn recyclebaar.

Verder worden de plafondpanelen op de bouwplaats aangeleverd in speciale herbruikbare transportrekken; na montage van de plafondpanelen worden deze transportrekken weer door HC KP afgevoerd om opnieuw gebruikt te worden, hierdoor zal het afval op de bouwplaats minimaal zijn.

De klimaatplafonds worden nauwkeurig door HC KP op tekening gezet. De plafondpanelen krijgen een unieke codering, waardoor deze eventueel eenvoudig op te nemen zijn in het Madaster materiaalpaspoort.



TRIODOS BANK | DRIEBERGEN-RIJSSENBURG | MAATWERK KLIMAATPLAFOND OPLOSSING MET GEÏNTEGREERDE LUCHTVERDEELAPPARATUUR

BROCHURE DUURZAAMHEID | CIRCULARITEIT | WELZIJN

MEER WETEN OVER DEZE ONDERWERPEN?

OP ONZE WEBSITE WWW.HCKP.NL KUNT U ONZE

BROCHURE OVER DEZE ONDERWERPEN DOWNLOADEN.



LICENTIECODE FSC-C176698



JAKOBA MULDERHUIS | AMSTERDAM | KLIMAATPLAFOND VOORZIEN VAN LIJNROOSTERS EN ARMATUREN

GEZONDE SCHOLEN

Elke dag blijven duizenden leraren en leerlingen ziek thuis als gevolg van een slecht binnenmilieu op school: een te hoog CO₂-gehalte, hoge temperaturen in de zomer, vochtproblemen in lokalen en in veel gevallen geluidshinder. Vermoeidheid, geurhinder, oogirritatie, hoofdpijn, benauwdheid en andere gezondheidsklachten zijn aan de orde van de dag. Een goed binnenklimaat in scholen is dus essentieel voor een gezonde leeromgeving.

HC KP heeft jaren ervaring in het klimatiseren van schoolgebouwen en biedt verschillende duurzame oplossingen aan voor een optimaal binnenklimaat in scholen. Deze oplossingen kunnen bijvoorbeeld afgestemd worden op het 'Frisse Scholen' Programma van Eisen van de Rijksdienst voor Ondernemend Nederland (RvO). Dit programma van eisen is afgestemd op het Bouwbesluit en geeft advies over het creëren van een goed binnenmilieu in scholen.

GEZONDE ZIEKENHUIZEN

HC KP heeft ruime ervaring in het leveren en monteren van klimaatplafonds in ziekenhuizen. Doordat het klimaatplafond koelt en verwarmt door middel van straling dient er enkel lucht toegevoerd te worden ten behoeve van de verversing en niet voor de koeling. Het comfort wordt hierdoor verhoogd, hetgeen bijdraagt aan het welzijn van de patiënten.

Voor ziekenhuizen zijn er diverse klimaatplafondoplossingen mogelijk. Naast diverse constructies, vormen en kleuren, kan het klimaatplafond worden uitgevoerd met een speciale antibacteriële coating of een coating waardoor het klimaatplafond geschikt is voor actieve reinigingsprogramma's.

Het is daarnaast mogelijk om de roosters uit te voeren met filters die voldoen aan filterklasse E10 t/m H14 en U15 (volgens EN 1822). De roosters zijn eventueel geschikt voor zeer hoge circulatievouden (15 tot 60 keer de ruimte inhoud).

Het T-grid systeem wordt veelal toegepast in ziekenhuizen omdat dit systeem geschikt is om toe te passen met verschillende materialen. Zo wordt er vaak gekozen voor één uniform plafondsysteem waarbij er in de beddenkamers klimaatplafondpanelen en in de gangen mineraalpanelen worden gemonteerd.





IJSSELLAND ZIEKENHUIS | CAPELLE AAN DEN IJSSEL | KLIMAATPLAFONDS MET METALEN KLIMAATPANELEN BOVEN BEDDEN EN MINERAALPANELEN IN DE GANGZONE

BRONVERMELDINGEN

Project Rabobank Fellenoord Eindhoven - cover (voorzijde) | pagina 20
Fotografie: Maureen Mijne | Bosman Bedrijven

Project Rabobank Gouda - pagina's 4 | 5
© Ronald Tilleman

Project BAS Trucks Veghel - pagina's 6 | 7 | 21
© Bram Delmee

Project Heembouw Roelofarendsveen pagina 10
© Roland Godschalk

Project Nautadutlih Amsterdam - pagina 11
© Peter Baas Photography

Project Royal FloraHolland - pagina's 16 | 17
© Ossip Architectuurfotografie

Project Danone Hoofddorp - pagina 22
© Michael van Oosten

Project Aalberts Utrecht - pagina 23
© Peter Baas Photography

Project Neele-VAT logistics - pagina 24
© Lucas van der Wee

Project Bouwbedrijf Van Middendorp - pagina 25
© Bouwbedrijf van Middendorp B.V.

Project Human Total Care - pagina's 26 | 36
© Iemke Ruige

Project LA Architecten Veghel - pagina 27
© BASE Photography

Project Mercedes Benz Nieuwegein - pagina 27
© Michael van Oosten

Project HAVEP Goirle - pagina 28
© Ossip Architectuurfotografie

Project Vanderlande Gebouw 60 Veghel - pagina 29
© Thijs van Lankvelt

Project Vesteda Amsterdam - pagina 30/62/63
© Roland Godschalk

Project Beddeleem Nazareth - pagina 31
© Beddeleem

Project Edge Omlympic Amsterdam - pagina 33
© Fotografie Studio de Nooyer

Project Expeditors Amsterdam - pagina 34
© Van Beek fotografie

Project European Patent Office - pagina 35
© Ossip Architectuurfotografie

Project Rabobank Waalwijk - pagina 40
© Roland Godschalk

Project MOVE Amsterdam - pagina's 44 | 45
© Joep Jacobs

Project Gemeentehuis Westland - pagina's 47 | cover (achterzijde)
Ontwerp: Architectenbureau Cepezed & Cepezedinterieur
Fotografie: Cepezed | Lucas van der Wee

Project Technohal Enschede - pagina 48
© Anton van Daal fotografie

Project De Nederlandsche Bank - pagina 49
© JDVF

Project Accelerator Utrecht - pagina 50
© Lucas van der Wee

Project Triodos Bank - pagina's 51 | 58
© Ossip Architectuurfotografie (51)
© Menno Bausch Fotografie (58)

Project ASTA Casino Den Haag - pagina 52
© Stijnsijl Fotografie

Project Keizersgracht Amsterdam - pagina 53
© Paul Starink

Project the Flow - pagina's | 54 | 55
© Barwerd van der Plas (pagina 54) | ©Patrick Coerse (pagina 55)

Project Edge Amsterdam - pagina's 56 | 57
© Ronald Tilleman

Project Jacoba Mulderhuis Amsterdam - pagina 59
© Sebastian van Damme

Project IJsselland Ziekenhuis Capelle aan den IJssel - pagina's 60 | 61
© Wielaard Photography





CONTACTGEGEVENS

HC KP | KLIMAATPLAFONDS

Tielenstraat 19
5145 RC Waalwijk

T +31 416 650075
E info@hckp.nl

WWW.HCKP.NL





HC KP | KLIMAATPLAFONDS

SPECIALIST IN KLIMAATTECHNIEK

WWW.HCKP.NL